



Agence nationale pour l'emploi
République de Lettonie

Soutien de l'Agence nationale pour l'emploi Pour commencer l'entreprenariat ou le travail indépendant

Evita Simsone
Directrice de l'Agence nationale pour l'emploi

22.02.2024





L'un des trois États baltes

FRONTIÈRES

Estonie, Lituanie, Russie, Biélorussie et partage une frontière maritime avec la Suède.

1,9M

POPULATION

64 589 km²

SUPERFICIE



AGENCE NATIONALE POUR L'EMPLOI

L'Agence nationale pour l'emploi est une institution d'administration directe contrôlée par le ministre des Affaires sociales.

OBJECTIF DE LA DÉMARCHE :

Établir la politique de l'État dans le domaine de la réduction du chômage et de l'aide aux chômeurs, aux demandeurs d'emploi et aux personnes menacées par le chômage..

VISION :

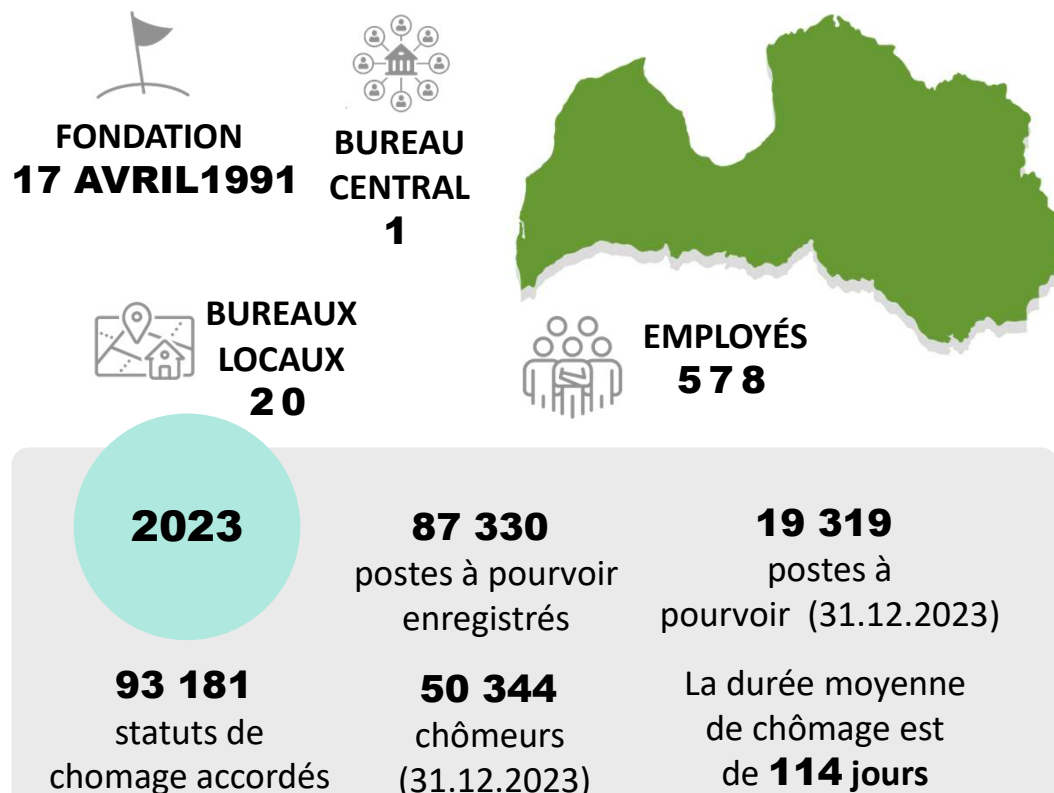
L'Agence est l'institution de référence en matière d'aide à la recherche d'emploi et de recrutement

MISSION:

Fournir des services pour la promotion de l'emploi durable

SERVICES:

- Pour les chômeurs et les personnes en risque de chômage ;
- Les employeurs



DISPOSITIONS POUR L'ENTREPRENEURIAT ET LE TRAVAIL INDÉPENDANT

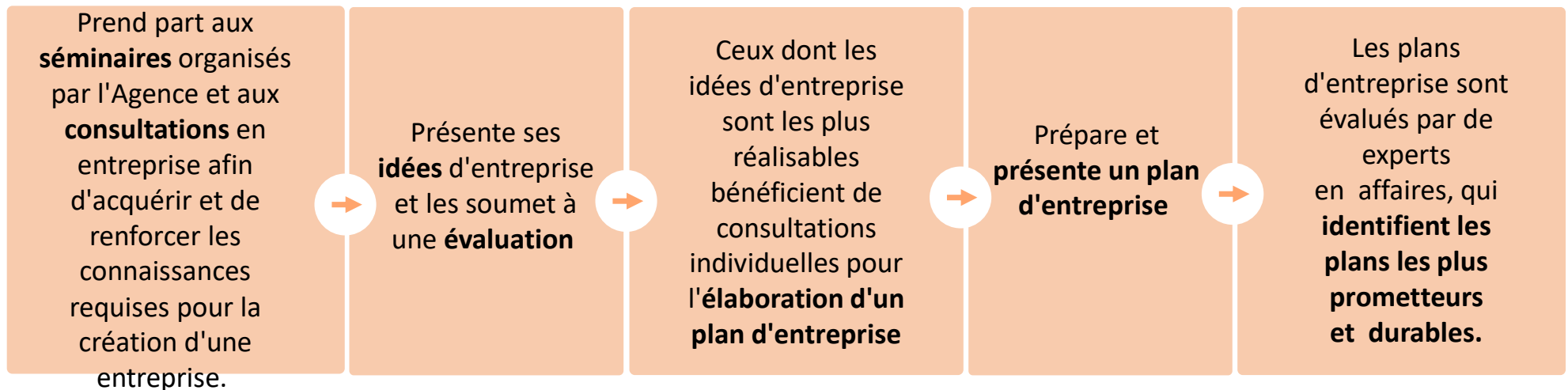
L'OBJECTIF

Fournir des conseils et un soutien financier pour l'entrepreneuriat ou le travail indépendant

GROUPE CIBLE

Les chômeurs qui ont exprimé l'envie de se lancer dans l'entrepreneuriat ou le travail indépendant et qui sont en mesure de mettre cela en œuvre

L'ACTEUR :



! Depuis 2008, l'Agence propose une aide à la création d'entreprise ou à l'exercice d'une activité indépendante.

SOUTIEN À LA MISE EN ŒUVRE DES ACTIVITÉS

L'Agence conclut des **accords de coopération** avec les auteurs des plans d'entreprise les plus prometteurs et offre un **soutien consultatif et financier** pour la mise en œuvre du plan d'entreprise.

SOUTIEN FINANCIER

AU COURS DE LA PREMIÈRE ANNÉE

- **Allocation mensuelle pour les 6 premiers mois** : 750 euros par mois ;
- **Subvention unique pour la création d'une entreprise ou d'une activité indépendante** : jusqu'à 5000 euros.

AU COURS DE LA DEUXIÈME ANNÉE

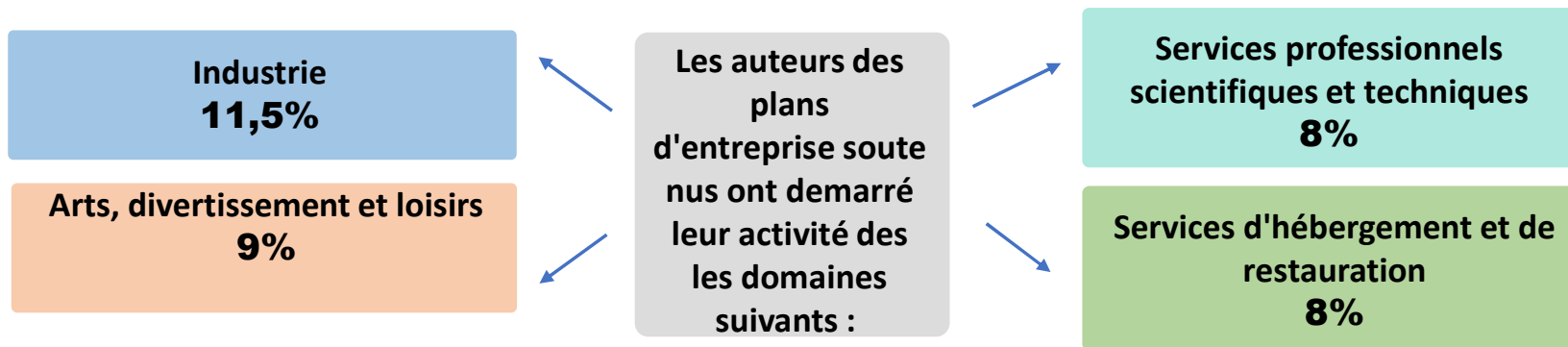
- **Subvention unique pour la création d'une entreprise ou d'une activité indépendante** : jusqu'à 5000 euros.
- Dans le cas d'un handicap du participant à l'événement : **financement de l'adaptation du lieu de mise en œuvre du plan d'entreprise** : jusqu'à 1000 euros.

 **L'Agence assure le suivi des plans d'entreprise pour une durée de deux ans.**

RÉSULTATS



SECTEURS

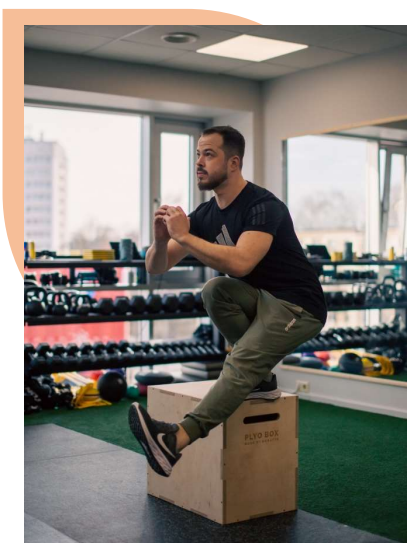


Les idées d'entreprise sont également mises en place dans les domaines suivants :
commerce de gros et de détail, réparation automobile, éducation et autres services

QUELQUES EXEMPLES DE RÉUSSITE



Maira Indriksone
a créé une
boutique "Floral
Accent", qui propose des
services floraux



Silvestrs Piekūns
a créé un cabinet privé
de physiothérapie
"Rehab Factory"



Olga Puškina
a fondé la société "Simple
Toys", qui fabrique des jouets
en bois



State
Employment Agency
Republic of Latvia

Merci pour votre attention !

