

Welcome to our series of webinars "The world of PES"!

Today, we welcome the Tunisian Public Employment Service, ANETI

Bienvenue à notre série de webinaires « Le monde des SPE » !

Aujourd'hui, nous accueillons le Service Public de l'Emploi de Tunisie, l'ANETI

¡Bienvenidos a nuestra serie de webinarios "El mundo de los SPE"!

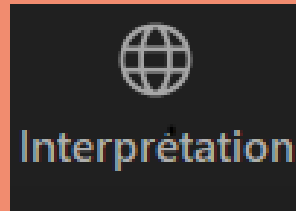
Hoy, damos la bienvenida al Servicio Público de Empleo de Túnez, ANETI.

28.05.2025



الوكالة الوطنية للتشغيل و العمل المستقل
Agence Nationale pour l'Emploi
et le Travail Indépendant

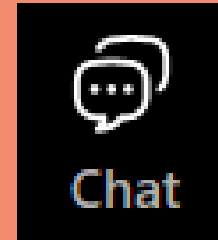




Please select your language (English, French or Spanish) by clicking on the globe icon below your screen.

Merci de sélectionner votre langue (anglais, français, espagnol) en cliquant sur le globe en bas de votre écran.

Por favor, seleccione su idioma (inglés, francés, español) haciendo clic en el globo situado en la parte inferior de su pantalla.



Questions can be asked via the chat only. Only a few questions will be answered live, the remaining ones will be attended afterwards, in the follow-up of the event.

Les questions peuvent être posées uniquement via le chat. Seules quelques questions recevront une réponse en direct, les autres seront traitées ultérieurement, dans le cadre du suivi de l'événement.

Las preguntas sólo podrán formularse a través del chat. Solo se responderán algunas preguntas en directo, las otras se atenderán después, en el seguimiento del evento.



El mundo de los Servicios Públicos de Empleo

28/05/2025

"WAPES World of Public Employment Services" - Webinar A presentation by the Tunisian PES, ANETI



Sr. Hatem DAHMEN
Director General de la ANETI



Sr. Mohamed ABICHOU
Director General Adjunto de la ANETI



Sra. Imen GHELALA
Jefa de la División de Tratamiento Específico y Colaboración



Sr. Chamseddine BEN ABDA
Jefe de división de desarrollo de relaciones con las empresas



Sra. Sameh THABET
Jefa de servicio en el Espacio Emprendedor de Túnez



Sra. Rim BELTAIEF
Jefa del departamento de Colocación Internacional y asesora de movilidad internacional



República de Túnez
Ministerio de Empleo y Formación Profesional
Agencia Nacional de Empleo y Trabajo Autónomo



AGENCIA NACIONAL DE EMPLEO Y AUTOEMPLEO



الوكالة الوطنية للتشغيل و العمل المستقل
Agence Nationale pour l'Emploi
et le Travail Indépendant

Retos de ANETI

Dinámica del mercado

- Un mercado cambiante
- Nuevas competencias emergentes.

Política de

- **RRHH** Desarrollo de competencias internas
- Adaptarse a la innovación.

Eficacia

- A juego
- Apoyo general
- Relaciones con los clientes

Gobernanza

- Falta de estabilidad y visibilidad
- Contexto económico y social difícil

Burocracia

- Desmotivación
- Pérdida de eficacia, productividad y tiempo
- Complejidad

Generación Z

- En línea
- Nativamente digital
- Realista



Visión 2030 de ANETI

Calidad

Digitalización

Comunicación

Conocimientos
técnicos

Modelo Espace Entreprendre

Modelo de agencia de colocación

CONTENIDO

VISIÓN 2030

FASES DEL PROYECTO

LAS 4 ÁREAS DE INTERÉS DEL PROYECTO

SERVICIOS Y HERRAMIENTAS DESARROLLADOS PARA CADA ÁREA

RESULTADOS DE LA FASE PILOTO

RESULTADOS DE LA FASE DE GENERALIZACIÓN EN CURSO



PANORAMA RÁPIDO EU4YOUTH & GO4YOUTH



01

El mercado laboral tunecino padece un desempleo persistente y una infrautilización de la mano de obra. El desempleo es elevado (16%), con variaciones significativas entre regiones y entre grupos de población. El mercado laboral también se caracteriza por un importante desajuste de cualificaciones. El 35% de las empresas tunecinas afirman que una mano de obra insuficientemente cualificada constituye una limitación importante para sus actividades.



02

En respuesta al reto del empleo, la ANETI ha propuesto su Visión 2030, cuyo objetivo es ofrecer a más jóvenes servicios de empleo de mejor calidad. El Banco Mundial (BM) apoya esta reforma a través de GO4YOUTH, financiado por la Delegación de la Unión Europea en el marco de su programa Eu4Youth.



03

La Delegación de la Unión Europea ha diseñado un programa de 60 millones de euros para apoyar a los jóvenes en Túnez (EU4YOUTH). Un pilar específico de este programa se centra en reforzar la inclusión de los jóvenes mediante la mejora de la empleabilidad, la creación de empleos dignos y el apoyo al espíritu empresarial (OE1).



04

El compromiso global del BM con el empleo con este programa de la UE tiene como objetivo apoyar los servicios de intermediación vinculados al mercado laboral en coordinación con los agentes privados y públicos en línea con la "Visión ANETI 2030".

FASES DEL PROYECTO



Finalizado

ÉXITO

42 NUEVOS BETI
SELECCIONADOS

YA LANZADO

Fundamentos
(09/2021 - 06/2022)

Definir detalladamente la oferta de servicios y trabajar con las funciones de apoyo para su aplicación

LA FASE PILOTO
(07/2022 - 02/2025)

Experimentación con éxito en **6 BETI** piloto validada por un comité directivo ministerial.

GENERALIZACIÓN DE LA FASE PILOTO
(09/2024 - 06/2027)

42 nuevos BETI seleccionados en una primera fase para desplegar los nuevos servicios y herramientas al tiempo que se equipa a ANETI.

Despliegue con éxito en 19 BETIs a 15 de mayo de 2025

El despliegue completo está previsto para finales del verano de 2025.

Mejora continua
(02/2024-+++)

Desarrollar e implantar servicios adicionales y aplicar sistemas de mejora continua

LAS 4 ÁREAS DE INTERÉS DEL PROYECTO

ASISTENCIA ANETI

1



Revisión de los servicios para solicitantes de empleo

+ McKinsey

Calibrar los esfuerzos y servicios de ANETI en función de las necesidades del comité de empresa. Segmentar y luego perfilar los CJ (5 macrosegmentos) para reservar el mayor tiempo posible a quienes más lo necesitan, con servicios adaptados a cada segmento.

2



Desarrollo de servicios empresariales

+ EY

Adecuar nuestros esfuerzos al potencial de contratación de la empresa y prestar el servicio más apropiado. Porque sin empresas satisfechas por los servicios de ANETI, no habría ofertas de empleo que cubrir para los jóvenes inscritos en ANETI.

APOYO INTERDISCIPLINAR

3



Transformación digital

+ Deloitte

A través de BETF y RETF, para que ANETI esté mejor equipada, conectada y sea aún más eficaz en sus procedimientos (desmaterialización), así como en la aplicación de sus servicios para los comités de empresa y las empresas.

Recursos Humanos

Desarrollar un repositorio de profesiones y competencias de ANETI.

Comunicación

Apoyar las distintas fases del proyecto, primero a través de la comunicación interna y luego externamente.

4

AYUDA AL ECOSISTEMA

+ EY

SERVICIOS Y HERRAMIENTAS DESARROLLADOS PARA CADA ÁREA

ASISTENCIA ANETI

1



Revisión de los servicios para solicitantes de empleo

+ McKinsey

- La herramienta de elaboración de perfiles
- Talleres sobre técnicas de búsqueda de empleo
- Guía de orientación para MS2
- SkillCraft (competencias transversales de la CE), previsto para 1^{er} Semestre 2025.
- Puesta en marcha de la actividad

Recursos Humanos

Elaboración de una nota metodológica y estratégica.
Lanzamiento el 21 de enero de 2025.

2



Desarrollo de servicios empresariales

+ EY

- Herramienta de desguace de ofertas de empleo
- CRM para seguir los esfuerzos de BETI con las empresas
- Herramienta de generación automática de VICP
- Nueva gestión de suministros en fase piloto
- *Estrategia de prospección continua*

APOYO TRANSVERSAL

AYUDA AL ECOSISTEMA

+ EY

3



Transformación digital

+ Deloitte

- Inicio de la actividad del sistema de concordancia.
- GEC-GED en curso.
- Proyecto de conexión de todas las BETI a la fibra óptica en curso.
- La mayoría de los equipos recibidos.

Comunicación

Diagnóstico, evaluación comparativa y elaboración de un plan de comunicación interna.

Plan de producción en curso.

4

Principales objetivos de la revisión de los servicios para solicitantes de empleo

Definir una estrategia para los servicios ofrecidos a los demandantes de empleo.

1



3

Desarrollar las competencias de los asesores

2



Mejorar las herramientas de segmentación, elaboración de perfiles, orientación y colocación para garantizar un servicio adecuado a la CE.



4

Desarrollar una estrategia de gestión del cambio para los servicios de búsqueda de empleo

El nuevo enfoque de apoyo: servicios personalizados para los distintos comités de empresa

Inscripción en línea

Crear una cuenta

Generación automática de segmentos

un sistema de **perfiles estadísticos** que una herramienta de toma de decisiones para personalizar el apoyo a los Ces. Genera una puntuación de empleabilidad y recomendaciones de prestaciones

Diagnóstico de la situación del comité de empresa

Validación de la segmentación

Elaborar un plan personalizado de acceso al empleo

1

Clientes con obstáculos periféricos

2

Clientes que necesitan definir sus planes de carrera

3

Clientes prevalidados para microempresas

4

Clientes próximos al mercado pero aún no autónomos

5

Clientes próximos al mercado y autónomos

Principales servicios requeridos

Un socio externo que ponga en contacto al CE y se haga cargo de él, para eliminar las barreras al empleo.

Servicios de orientación para ayudar al CE a elaborar un plan de carrera

Servicios de remisión, orientación y apoyo empresarial

Apoyo a la búsqueda de empleo y colocación

Acceso al portal de trabajo y a cursos breves de autoservicio

SERVICIOS CORPORATIVOS

¿Cómo funciona?

Una categorización de cada empresa para ofrecer un nivel de esfuerzo y un servicio a la medida del potencial de la empresa.

Las etapas del proceso

01 Recogida de datos sobre requisitos y ofertas de empleo

Gestión de la oferta de empleo (desde la identificación de la necesidad y la redacción de la oferta, hasta la adecuación de la oferta).

Ayuda para definir el puesto e identificar las competencias necesarias

02 Introducir la oferta de empleo

Ayudar al empresario a redactar la oferta

03 Promoción y difusión de ofertas de empleo



Propuesta de varias formas de difusión de la oferta

04 Adecuación de la oferta y la demanda



Ayuda a la preselección de candidatos

Ayuda en las entrevistas de selección

05 Seguimiento de los progresos y cierre de la oferta



Suministro de un formulario de satisfacción manual

Servicios por desarrollar y controlar a corto plazo

La creación de estos servicios requiere que los asesores actualicen sus conocimientos.

ESTADO SERVICIOS A EMPRESAS



Dirigido a



En curso



Futuro

Estado



Trabajo sobre los CIVP



Herramienta de generación de contratos en línea implantada con éxito en las 6 BETI piloto



Elaborar una matriz de riesgos para orientar mejor los controles.



Gestión de ofertas de empleo V0



Formación pedagógica para los MF



Todos los contenidos pendientes de validación



Lanzamiento de los primeros cursos de formación técnica este verano



Modificar el CRM para gestionar las relaciones con los clientes



Nuevos métodos de prospección



CRM desarrollado para lanzar campañas por correo electrónico y SMS



Contenido listo pero a discutir con ANETI (a la espera de la implantación de la versión V0 de gestión de ofertas de empleo).

RTMC :

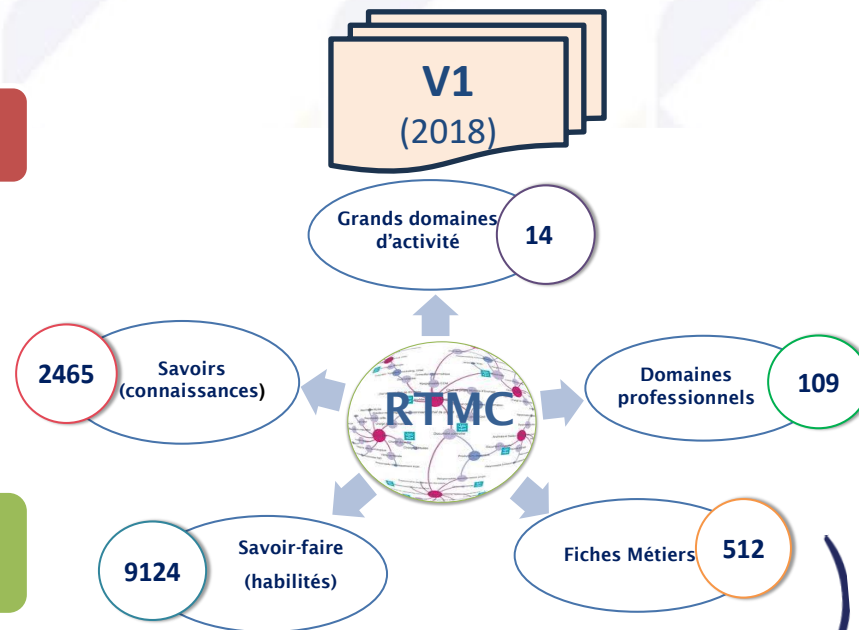
**Referencia tunecina
de Profesiones y Competencias**

RTMC al servicio de la empresa

- Identificar los perfiles de competencias que deben contratarse
- Formalizar las ofertas de empleo
- Análisis de las vacantes
- Diagnóstico de las necesidades de formación
- Diagnosticar las necesidades de competencias
- Adecuación de las competencias adquiridas a las requeridas

El RTMC al servicio de los solicitantes de empleo

- Descubrir el mercado laboral nacional e internacional
- Infórmese sobre las carreras profesionales
- Aprovechar al máximo sus competencias
- Preparación de solicitudes de empleo
- Desarrollo profesional o cambio de profesión
- Analice sus necesidades de formación



Transformación digital de ANETI

Una rama conectada

Objetivos



Los componentes de la digitalización

Sistema de emparejamiento



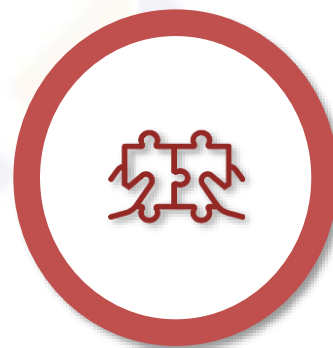
Identificación necesita

- > Perfil CE :
 - Educación y formación
 - Diagnóstico
 - CV, experiencia profesional y extraprofesional,...
- > Ofertas de empleo
- > Criterios de selección, eliminación y bonificación



Buscar en

- > Búsqueda semántica
- > Búsqueda multicriterio
- > Búsqueda por palabras clave o etiquetas



A juego

- > Referencia cruzada de las variables de entrada
- > Especificación de criterios (eliminación, bonificación, etc.)
- > Ponderación variable
- > Lista corta / Puntuación

Listado

- > Puntuación (ponderación de los criterios de búsqueda)



Análisis diferencias

- > Informe de análisis de carencias
- > Sugerencias de formación y planes de acción para mejorar la empleabilidad de la CE
- > Cuadros de mando (carencias de cualificaciones, profesiones afines, cualificaciones más demandadas)

Resultados previstos para 2026

Clientes de ANETI



- **Apoyo a los solicitantes de empleo :**
 - Del 10% al 100% de los solicitantes de empleo serán perfilados o diagnosticados
 - Del 25% al +50% tendrán apoyo personalizado
 - Más de 3000 beneficiarios de la educación a distancia
 - Aumentar la satisfacción con los servicios a distancia del 45% al +70
- **Servicios a empresas :**
 - Aumentar del 30% al 80% el número de empresas que utilizan el portal web.
 - +100.000 empresas clientes
 - Reducción de 42 a -30 días por satisfacción del suministro
 - Pasar de 20 a -5 intentos para satisfacer una oferta
- **Servicios para promotores de proyectos :**
 - Aumentar la tasa de transición de la idea a la instalación del 8% al 15%.
 - Aumentar la tasa de transición del plan de empresa al acuerdo de financiación del 14% al 30%.
- **Notoriedad :**
 - 1^{er} obra en Túnez
 - A la cabeza de las administraciones públicas en materia de digitalización

Academia Digital ANETI

Modelo de aprendizaje: híbrido

Aprendizaje formal

- Formación tutorizada (síncrona/asíncrona)
- Con itinerario de aprendizaje
- Clase híbrida
- Videoconferencia
- Microaprendizaje
- Insignia/atítulo/certificación

Aprendizaje informal (social y de colaboración)

- Aprender de los compañeros,
- Comunidades de práctica,
- Wiki, foro,
- Base de conocimientos generada por los usuarios ...

Herramientas de apoyo al rendimiento

- Aplicaciones móviles,
- Vídeos de expertos,
- Podcasts,
- Fichas prácticas,
- Lista de control...

Caja de herramientas pedagógicas

- 1.Reducción de los costes de formación
- 2.Mayor cobertura
- 3.Una base de conocimientos única
- 4.Desarrollo más rápido de las competencias
- 5.Seguimiento más sencillo del progreso del aprendizaje
- 6.Retención de nuevos empleados



1453 empleados
El **60%** de ellos son asesores

Resultados previstos en 2026

Aumento de las competencias del personal de la agencia



- Duplicar el número de días de formación por agente
- +80% de los agentes recibirán formación en herramientas digitales
- Ahorre tiempo, mejore el rendimiento y la eficacia
- Desarrollar el trabajo en colaboración
- Valoración de los agentes

Resultados previstos para 2026

Organización y toma de decisiones



- Mejor organización y procesos de toma de decisiones
- Reducir un 40% el presupuesto destinado a impresión y material de oficina.
- Reducir la necesidad de crear oficinas de empleo
- Mejor gestión de las actividades
- Reducir el gasto

Hoja de ruta de la digitalización



▲ Contratación de un consultor internacional (Deloitte Túnez)

Herramientas piloto



Sistema de gestión del conocimiento y fomento de la inteligencia colectiva



EDM / ECM



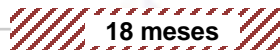
Revisión del sistema de información empresarial y portal web



Sistema de emparejamiento



BI (Inteligencia Empresarial)



Infraestructura y seguridad de sistemas :



- Adquisición de equipos informáticos
- Renovación y modernización del Centro de Datos
- Modernización de infraestructuras, redes y seguridad

Establecer un sistema de gestión de la calidad

- Con el fin de garantizar la continuidad de nuestras misiones de servicio público, ANETI ha hecho de la calidad una palanca para la mejora continua de su rendimiento, y sigue un camino encaminado a servir mejor tanto a los demandantes de empleo como a las empresas y los responsables de proyectos.
- En este contexto, ANETI ha comenzado a implantar un sistema de gestión de la calidad conforme a la norma ISO 9001: 2015 en sus servicios ofrecidos tanto a BETI como a ESs. Para ello, a lo largo del año :
 - 2022, 65 oficinas, incluidas 45 BETI y 20 EE, han sido certificadas;
 - En 2023, se está aplicando un plan para mantener la certificación BETI/EE y reforzar la aplicación del sistema;
 - 2024, un plan para implantar el SGC en todos los departamentos de BETI y EE.
 - *certificación de 113 oficinas de empleo y espace entreprendre
 - *fortalecer las competencias de las distintas partes interesadas

Agence Nationale pour l'Emploi et le Travail Indépendant - ANETI

19 Rue Asdrubal
1002 Tunis
Tunisie

Bureau Veritas Certification certifie que le Système de Management de l'organisme susmentionné a été évalué et jugé conforme aux exigences de la norme :

ISO 9001: 2015

Domaine d'activité

Orientation et Accompagnement des Demandeurs d'Emplois, Gestion de l'Emploi Salarie, Promotion de l'Entrepreneuriat et l'Assistance des Micro-entreprises, Gestion de l'Emploi à l'International, Gestion des Relations avec les Entreprises & Traitement des mesures pour l'Emploi.

Date originale de certification :
Date d'expiration du cycle précédent :
Date d'audit de certification :
Date de début du cycle de certification :
Sous réserve du fonctionnement continu et satisfaisant du système de management de l'organisme, ce certificat est valable jusqu'au :

Affaire n° : 42 2019 0023

Version 01, Revision date :



Gobernanza y gestión

ESTRATEGIA Y
GESTIÓN DEL
CAMBIO

Comité de Dirección

Compuesto por el Director General, los Directores de la ANETI, los puntos focales de los donantes, el jefe de la unidad de gestión del proyecto y expertos.

Encargado de arbitrar todas las decisiones y orientaciones estratégicas, garantizar que todos apoyen la reforma, comunicar los avances, etc.

COORDINACIÓN Y
SEGUIMIENTO

Unidad de gestión de proyectos

Compuesto por un director de proyecto, personal de la ANETI y expertos del BM.

Se encarga de supervisar el progreso de las actividades de las PMO y de coordinar el trabajo entre los comités

PRODUCCIÓN

8 grupos de trabajo

Grupos empresariales

Servicios a los
SUH

Servicios a
empresas

Servicios para
patrocinadores
de proyectos

Servicios para
estancias
internacionale
s

Grupos
Transversal

Comunicación

Sistema de
información

Gobernanza

RRHH /
Asesores

El grupo de trabajo se encarga de llevar a cabo las actividades de la PMO.

Un grupo de trabajo está compuesto por personal de la ANETI (responsable de la realización y/o el seguimiento de una actividad) y expertos puestos a disposición de la ANETI por los donantes.

Visión 2030 en 4 etapas

2

Experimentación
(2023)

Desarrollar/actualizar y probar herramientas para servicios básicos (empresas, CE, desarrolladores de proyectos, etc.)

Pilotos BETI

4

Mejora continua
(2026)

Desarrollar e implantar servicios++ y aplicar sistemas de mejora continua

1

Fundamentos
(2021 - 2022)

Definir detalladamente la oferta de servicios y trabajar en/con las funciones de apoyo para aplicarla.

3

Generalización
(2024 - 2026)

Equipar a la ANETI y a su personal para el despliegue nacional

Gracias por su atención

الوكالة الوطنية للتشغيل والعمل المستقل



الوكالة الوطنية للتشغيل و العمل المستقل
Agence Nationale pour l'Emploi
et le Travail Indépendant

Servicios de apoyo al empleo de la ANETI

Departamento de Programas y Servicios para Demandantes de Empleo

A large, stylized graphic element on the left side of the slide, composed of a blue arrow pointing right and an orange arrow pointing left, overlapping each other.

➔ **Mayo de
2025**

Sra. Imen GHELALA - Jefa de la División de Tramitación Específica y Cooperación

El itinerario de apoyo a la búsqueda de empleo

El apoyo es un proceso dinámico e interactivo compuesto por una serie de servicios, organizados en modalidades, destinados a ayudar a los demandantes de empleo a encontrar trabajo.

Los servicios prestados tienen en cuenta la nueva segmentación, el grado de madurez del proyecto profesional, las necesidades de cada demandante de empleo y todo ello tras un Perfil-Diagnóstico.

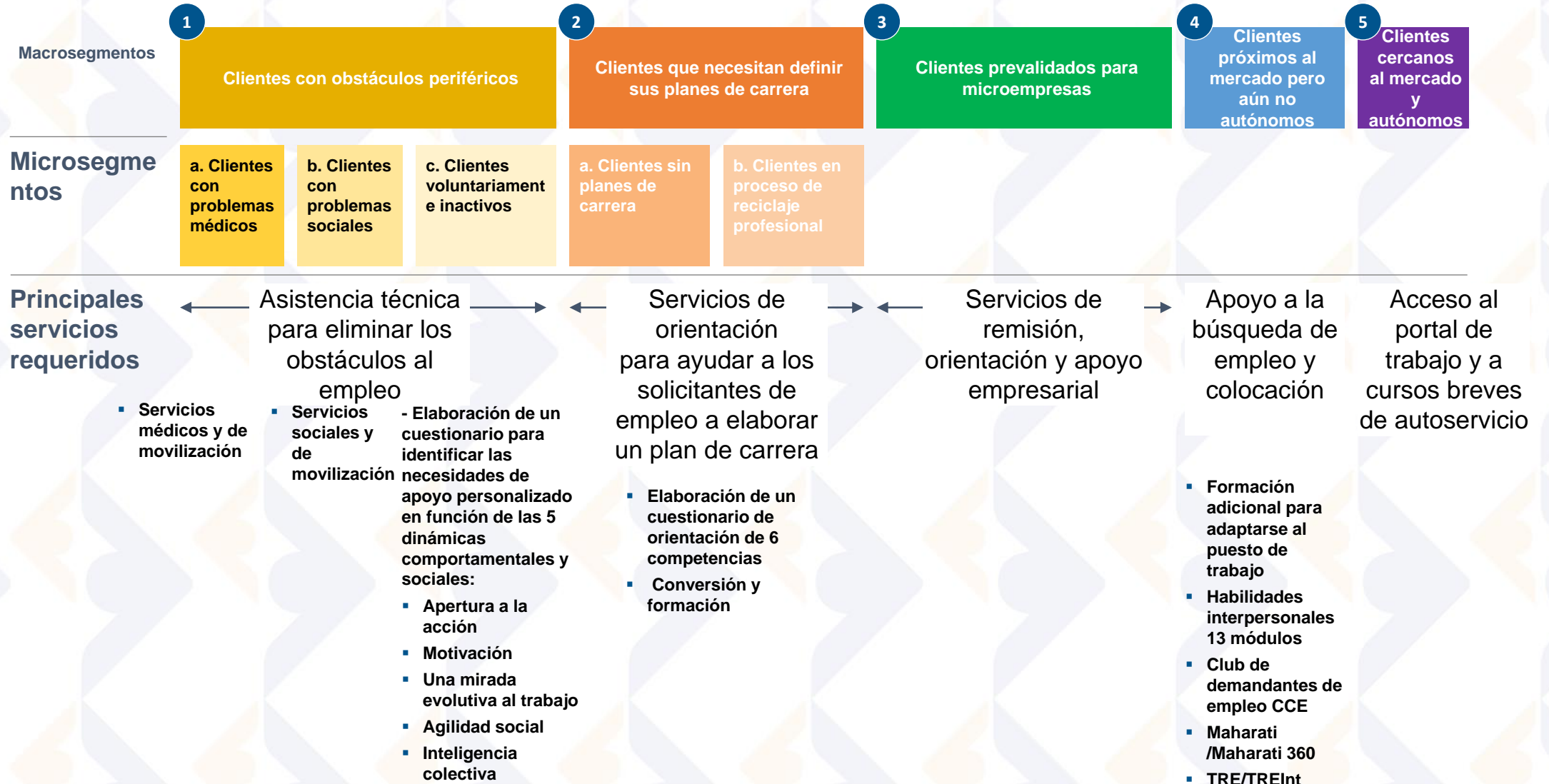
La nueva segmentación

Cuestionario previo al depósito

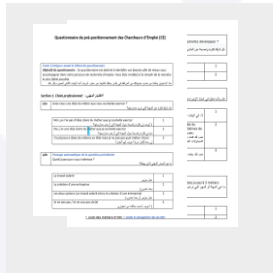
Generación automática de segmentos

Diagnóstico de la situación del comité de empresa

Validación de la segmentación



Entrevista de diagnóstico - herramientas de toma de decisiones



Cuestionario previo al depósito

Generación automática de segmentos



un sistema de **perfilado estadístico** que es una herramienta de ayuda a la toma de decisiones para personalizar el acompañamiento de estos
Genera una puntuación de empleabilidad y recomendaciones de prestaciones



Diagnóstico de la situación del comité de empresa

Validación de la segmentación

Estas herramientas permiten al asesor concentrarse en la recopilación de información clave durante la entrevista de diagnóstico. Facilitan la toma de decisiones sobre el diagnóstico de la situación del comité de empresa.

Elaboración del PPAE

el Plan Personalizado de Acceso al Empleo

Desempeña un papel central en el apoyo a los solicitantes de empleo

Destaca los métodos de asistencia y los detalles de los servicios por segmentos.

Apoyo a poblaciones especiales



Apoyo a solicitantes de empleo discapacitados

- Elaboración de un cuestionario específico para discapacitados
- Adaptación de algunos módulos de Softskills a las necesidades de las personas con discapacidad



Apoyo a los emigrantes retornados

- Desarrollo continuo de módulos y escalas específicos para apoyar a los emigrantes retornados
- Desarrollo continuo de herramientas de evaluación social y profesional (evaluación de competencias)



Apoyo a los ex reclusos

- Desarrollo de un programa de apoyo a los presos comunes en las cárceles



Apoyo intramuros y extramuros a los presos radicalizados

- Desarrollo y adaptación de un programa de apoyo específico para este grupo de población

GRACIAS POR SU ATENCIÓN



Servicios a las empresas en Túnez

*una gama de soluciones a medida para mejorar la
contratación*

Introducción

- En Túnez, los servicios ofrecidos a las empresas representan un pilar estratégico de soluciones a medida para mejorar el proceso de contratación. Estos servicios son prestados por la ANETI, a través de su Departamento de Programas y Servicios a las Empresas, que desarrolla diversas herramientas y programas en beneficio de las empresas. Entre sus principales acciones se encuentran la creación de un espacio de empleadores, la gestión de ofertas de empleo, el refuerzo de las actividades de prospección, así como la puesta en marcha de programas activos de empleo, formación complementaria y adaptación profesional.

Zona patronal

ANETI pone a disposición de los empresarios una herramienta en línea gratuita que les permite crear un espacio personal y beneficiarse de recursos específicos:

- Publicar, modificar o eliminar ofertas de empleo;
- Búsqueda automática de competencias que coincidan con los criterios de la oferta de empleo
- Consulte la biblioteca CV.
- Contratación de candidatos que se han presentado a ofertas de empleo,
- Consultar la red ANETI (Lista de Oficinas Independientes de Empleo y Trabajo)
- Más información sobre los Programas Activos de Empleo (PAE),

Gestión de las ofertas de empleo

- La gestión de las ofertas de empleo es un pilar central de las misiones de ANETI y constituye un objetivo estratégico alineado con la **Visión ANETI 2030**, uno de cuyos ejes principales es el refuerzo de la colaboración con las empresas.

En este marco, se ha desarrollado un nuevo proceso de gestión de las ofertas de empleo. Diseñado para ser sencillo, claro y coherente, consta de seis etapas, desde la definición de la oferta hasta el seguimiento de la satisfacción del cliente.

El objetivo de este proceso es garantizar una respuesta óptima, eficaz y eficiente a las necesidades de contratación expresadas por las empresas.

- ANETI ha adoptado un enfoque innovador basado en "niveles de intensidad" para garantizar que pueda ajustarse con precisión a las necesidades específicas de cada empresa.

Este enfoque se basa en tres niveles de intervención del asesor de inserción e integración (básico, intermedio y avanzado), lo que permite movilizar esfuerzos y recursos de forma específica. El objetivo de este enfoque es ofrecer un apoyo a medida, teniendo en cuenta el nivel de complejidad y los requisitos específicos de la solicitud de cada empresa.

Gestionar las ofertas de empleo



ANETI garantiza servicios universales para todos los empresarios:

- Registrar las ofertas de empleo en la aplicación de la empresa tras establecer contacto con el empleador y definir las necesidades de éste basándose en el Repertorio Tunecino de Competencias y Profesiones (RTMC),
- ayuda para redactar ofertas de empleo,
- Publicación de ofertas de empleo en la red BETI y en las páginas de FB y LinkedIn,
- La adecuación entre oferta y demanda se reforzará con la introducción de la solución matching, que permitirá preseleccionar automáticamente las aplicaciones.

La ANETI también ofrece **servicios de apoyo reforzados**, dando prioridad a los empresarios con dificultades de contratación (profesiones con escasez de personal, pequeñas y medianas empresas sin departamentos de RRHH, empresas muy pequeñas, etc.), así como a las empresas que ofrecen perspectivas de empleo susceptibles de ser cubiertas por demandantes de empleo.

Estos servicios incluyen

- Planificación y realización de sesiones informativas para los candidatos preseleccionados,
- Adaptar los métodos de entrevista a las necesidades específicas de la empresa,
- Planificación, en su caso, de medidas de adaptación al puesto de trabajo o de formación complementaria para cubrir el puesto,
- Y si es necesario, recurrimos a otro servicio, el de consultoría de contratación.

Prospección: *la principal palanca para mejorar la cuota de mercado de ANETI*

ANETI pone a disposición de las empresas asesores de empleo cualificados, que se encargan de una serie de tareas clave de prospección, como :

- Informar a las empresas y darles a conocer los servicios que ofrece ANETI;
- Determinación de las necesidades de contratación y competencias;
- Recopilación y tramitación de ofertas de empleo;
- Promover los perfiles de los candidatos disponibles, de acuerdo con las expectativas de las empresas;
- Difusión de información precisa sobre los Programas Activos de Empleo (PAE) y los sistemas de apoyo al empleo;
- Convertir clientes potenciales en clientes con ofertas de empleo.

Para llevar a cabo sus misiones con mayor eficacia, la ANETI ha puesto en marcha una estrategia de Relaciones Comerciales (RCE) basada en un enfoque que implica la segmentación y priorización de las empresas. Este enfoque pretende alcanzar los siguientes objetivos operativos:

- **Mejorar la oferta de servicios:** adaptar los servicios a las necesidades específicas de las empresas, orientar las actividades de promoción más pertinentes y concentrar los esfuerzos en los segmentos más dinámicos en términos de contratación.
- **Fidelizar a los clientes:** desarrollar relaciones duraderas con clientes y clientes potenciales, basadas en la confianza y la experiencia, como parte de un enfoque de asociación a largo plazo.
- **Ampliar la cartera de clientes:** conocer mejor a las empresas actuales y potenciales, identificar sus necesidades y características específicas, para ampliar eficazmente la cartera de clientes.
- **Optimizar la gestión:** utilizar la segmentación para mejorar la organización interna, ajustar las operaciones, definir con mayor precisión las necesidades de recursos humanos, perfeccionar los procesos y procedimientos, adaptar la oferta de servicios y anticiparse a las necesidades técnicas y logísticas.

Estos objetivos operativos tienen como fin último alcanzar el objetivo estratégico de la ANETI: aumentar el número de ofertas de empleo recogidas y cubiertas.

Gestión de los PAE (120.000 beneficiarios de media al año)

El programa/instrumento	objetivo	Población destinataria	las ventajas
Contrato de Iniciación a la Vida Profesional (CIVP)	ayudar a los beneficiarios a adquirir competencias profesionales para facilitar su integración en la vida laboral.	- solicitantes de primer empleo con estudios superiores o titulación equivalente - Nivel de estudios o de formación profesional	-Una subvención mensual durante 12 meses -Cobertura social -Cobertura de los costes de formación complementaria (400 horas con un coste máximo de 2.000 D). -Cobertura de los gastos de certificación hasta un máximo de D1.200 -Cotización patronal pagada durante dos (2) años en caso de contratación
El contrato de la función pública :CSC	permitir a los solicitantes de empleo, con carácter voluntario, realizar prácticas en trabajos de interés general con vistas a adquirir competencias prácticas y actitudes profesionales, facilitando su integración en la vida laboral	Demandantes de primer empleo con estudios superiores	Una subvención mensual durante 12 meses -Cobertura social -Cobertura de los costes de formación complementaria (400 horas con un coste máximo de 2.000 D). -Cobertura de los gastos de certificación hasta un máximo de D1.200 -Cotización patronal pagada durante tres (3) años en caso de contratación
Formación y adaptación a las necesidades de RRHH de las empresas	Cubrir vacantes identificadas que son difíciles de cubrir	-Todos los solicitantes de empleo - Los nuevos reclutas	Cobertura de los siguientes costes por beneficiario: - Formación continua y cualificación, hasta un límite de 600 horas y un importe máximo de 2.800 D. -Formación en competencias sociales, hasta un máximo de 60 horas y 400 D -Certificación, hasta un límite de 1.200 D
adaptarse para mejorar la empleabilidad de los EC	organizar sesiones de adaptación para demandantes de empleo con el fin de mejorar su empleabilidad y facilitar su integración en empresas que requieran formación complementaria o adaptación	Todos los solicitantes de empleo	Cobertura de los siguientes costes por beneficiario: - Formación continua y cualificación, hasta un límite de 600 horas y un importe máximo de 2.800 D. -Formación en competencias sociales, hasta un máximo de 60 horas y 400 D -Certificación, hasta un límite de 1.200 D

Los primeros grandes cambios que se emprenderán en los próximos meses en consonancia con las orientaciones estratégicas de la visión ANETI2030

cubrirá :

- Renovación generalizada de la gestión de las solicitudes de las empresas,
 - La introducción de una nueva oferta de empleo digital; simplificar la vida de las empresas con el despliegue del nuevo SI,
 - Digitalización completa de la gestión de los programas activos de empleo (PAE),
 - El desarrollo del eje de prospección para establecer una relación de confianza duradera con las empresas con el fin de apoyarlas mejor en sus necesidades de contratación. En particular, esto implicará el fortalecimiento de herramientas digitales como CRM y el uso de scraping, permitiendo una identificación más específica y proactiva de oportunidades de colaboración, y posicionando a la empresa como el principal operador público en el mercado de empleo tunecino,
 - la introducción de una actividad "comercial" dominante para los asesores de IP, que les permita estar más cerca y más disponibles para estas empresas.
-

**Gracias por su
atención**





الوكالة الوطنية للتشغيل و العمل المستقل
Agence Nationale pour l'Emploi
et le Travail Indépendant

El viaje del empresario y los servicios de apoyo de ANETI

28-05-2025

Contenido

- *Diagrama de flujo del viaje empresarial*
- *Apoyo previo a la creación*
- *Apoyo posterior a la creación*
- *Trabajador autónomo*



Flujograma del proceso y oferta de asistencia

Sesiones informativas						
Habilidades sociales						
¿Por qué no crear mi propia empresa?						
	MORENA					
		Organizar su Proyecto de creación				
			CREE ☺			
			CEFE ☺			
	SPE (Prácticas en empresa) ☺					
						GERME ☺
					Formación adicional en gestión ☺	
					Formación técnica complementaria ☺	
					15 días experto	
					Subvención de apoyo	
Inspiración	Ideación	Organización del proceso empresarial	Desarrollo de planes de negocio	Encontrar financiación y establecerse	Inicio	
Antes de la creación					creación de puestos	

Apoyo previo a la creación



Apoyo previo a la creación

- ¿Por qué no crear mi propia empresa? (Test de motivación y autoevaluación)
- MORAINA (Ideación)
- Organizar su proyecto de puesta en marcha (preparar su plan de empresa)
- CREE / CEFE (Elaboración de un plan de empresa)
- Prácticas en empresa



Apoyo posterior a la creación



Apoyo posterior a la creación

- GERME / Formación complementaria en gestión
- Formación técnica complementaria
- Subvención de apoyo
- Apoyo personalizado



Servicios transversales



Sesiones informativas

- Sensibilizar sobre la cultura empresarial y la política empresarial nacional
- Presentar a los distintos agentes económicos, ONG y OG implicados en el autoempleo



Habilidades sociales

- Autoconfianza y autoestima
- Comunicación y gestión de conflictos
- Toma de decisiones
- Adaptarse al cambio
- Trabajar en equipo
- Creatividad e innovación
- Liderazgo
- Técnicas de negociación
- Adaptarse al cambio
- Gestión del estrés




Servicios específicos



Organizar y formalizar su proyecto

- Objetivo: personas que trabajan en el sector informal
- La formación permite a los beneficiarios conocer su ecosistema, el proceso de formalización, los procedimientos de acceso al mercado, los aspectos jurídicos y fiscales, los aspectos sociales y la legislación laboral.
- Duración: 5 días

Condición de autoempresario

- Objetivo: Integrar a los empresarios del sector informal en el sector formal y reducir los trámites administrativos a través de una **plataforma** www.autoentrepreneur.tn
- Régimen simplificado para los tunecinos que ejercen una actividad individual en los sectores industrial, artesanal, comercial o de servicios (lista predefinida) y cuyo volumen de negocios no supera los **70MD**.
- **Duración: 4 años + 3 años adicionales**
- **Cobertura social + régimen fiscal diferenciado (una única cotización cada trimestre)  (exención el primer año)**
- Apoyo y asistencia

Redes sociales de ANETI



Facebook :

<https://www.facebook.com/ANETI.EMPLOI.NAT.TN/>



LinkedIn :

<https://fr.linkedin.com/company/agence-nationale-pour-l%E2%80%99emploi-et-le-travail-ind%C3%A9pendant-aneti>



Twitter : @ANETITUNISIE

<https://twitter.com/anetitunisie>



Instagram:anetitunisie

<https://www.instagram.com/anetitunisie/?hl=fr>



YouTube :Aneti.channel

<https://www.youtube.com/channel/UCy3lgI7gXhTqup-1LBiRdjg>

Gracias por su
atención!





Servicios de ANETI Internacional

Movilidad internacional

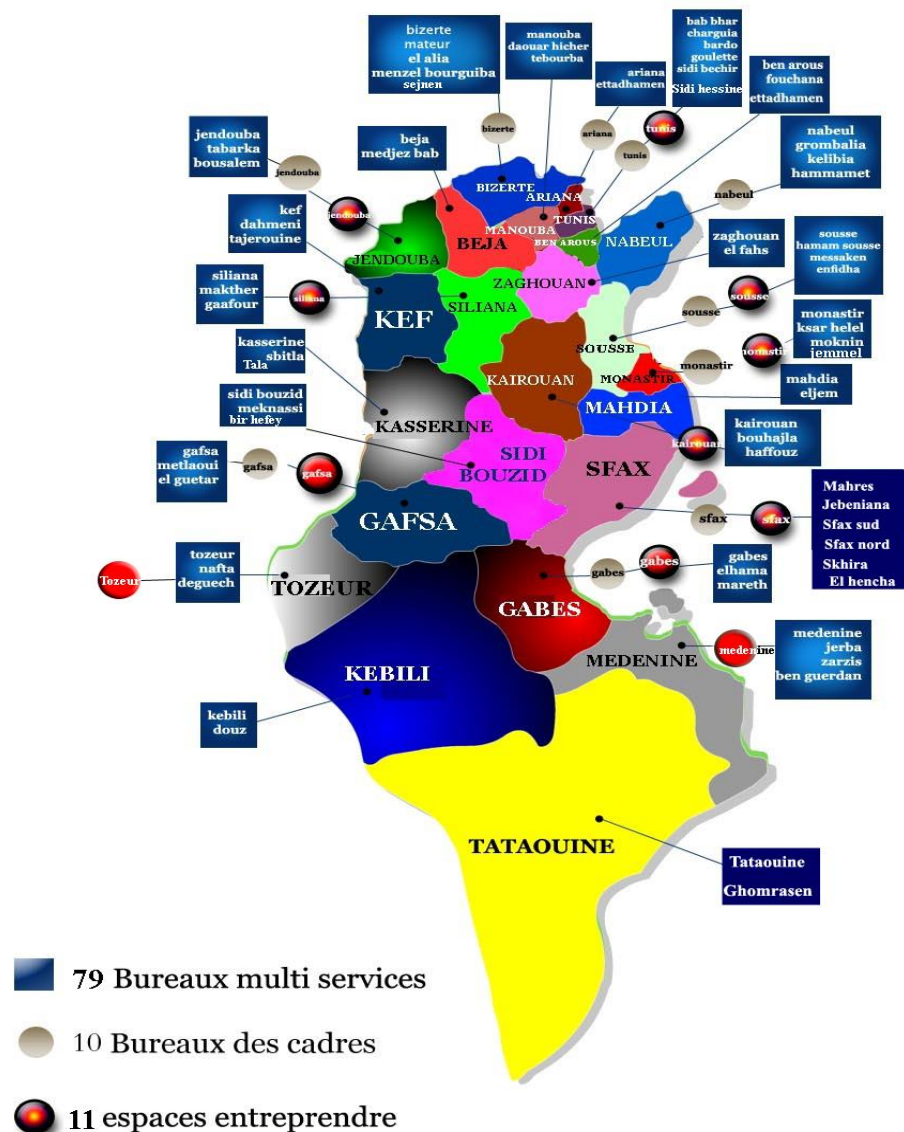
¿Quiénes somos?

La Agencia Nacional para el Empleo y el Trabajo Autónomo (ANETI) es una agencia pública y oficial de empleo bajo la supervisión del Ministerio de Formación Profesional y Empleo.

La agencia lo ha hecho:

- Una red de 110 oficinas de empleo repartidas por todo el país.
 - 88 oficinas de empleo multiservicios.
 - 22 espacios " iniciativa empresarial " para fomentar el autoempleo y las pequeñas empresas.
 - 1000 consejeros de empleo
- Una red permanentemente actualizada que conecta todas las oficinas de empleo y un sitio web dinámico, uno de los más visitados del país.

Répartition spatiale du réseau opérationnel de l' ANETI



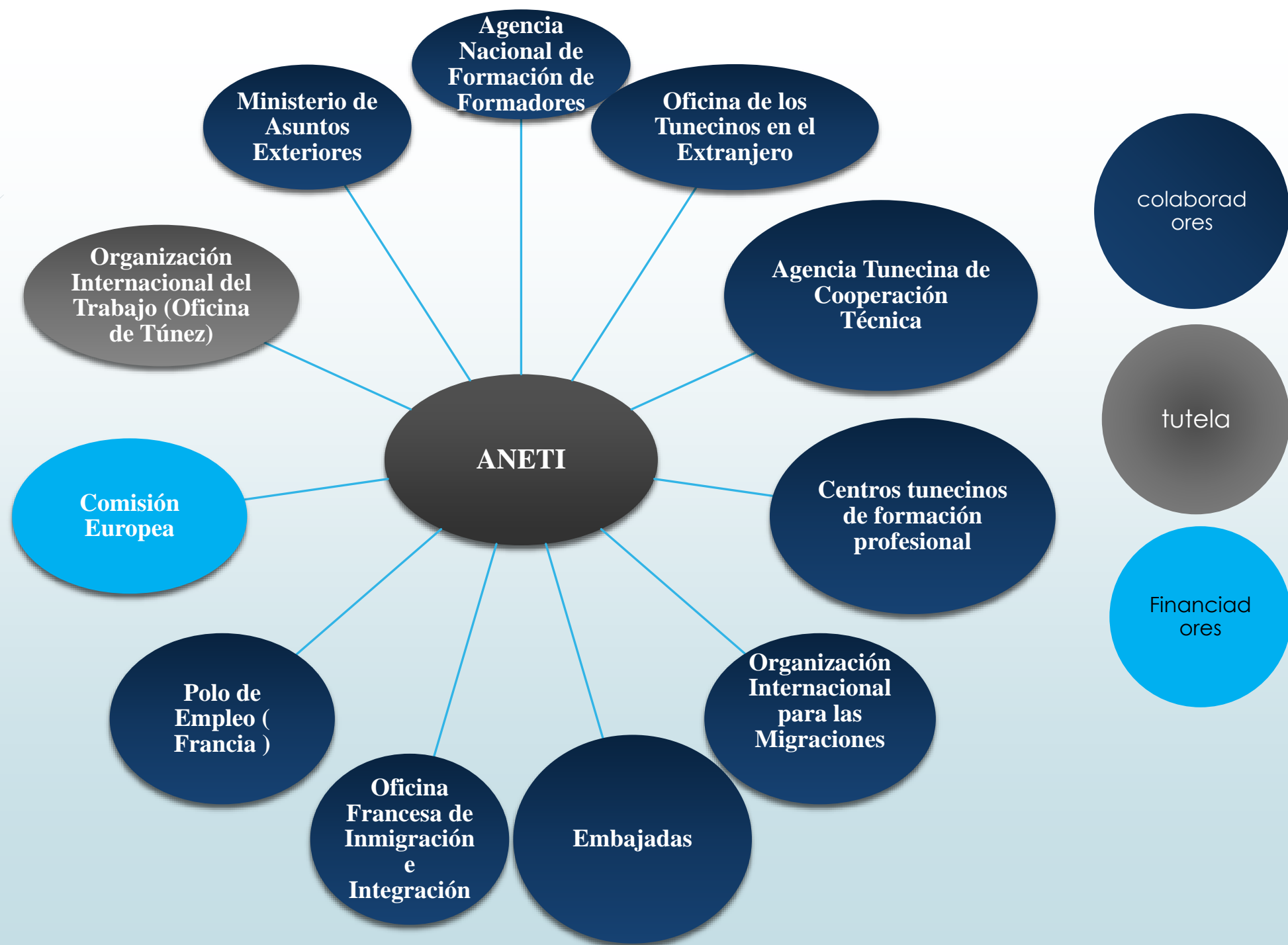
Nuestro papel...

- animando el mercado laboral nacional e internacional.
- Aplicar las estrategias y los programas de empleo establecidos por el gobierno para impulsar el empleo nacional e internacional.

Nuestros objetivos

- Ayudar a los empresarios a encontrar sus necesidades de trabajadores tunecinos.
- Garantizar un acompañamiento personalizado del demandante de empleo para ayudarle a tener éxito en su proyecto de movilidad profesional.
- Desarrollar asociaciones con posibles países con oportunidades de empleo, así como con organismos internacionales y fundaciones que trabajen en la movilidad internacional.

El entorno de la Agencia:
trabajamos con socios y agentes que contribuyen principalmente a nuestra actividad internacional en materia de empleo



Red ANETI

- Consejeros Internacionales de Empleo a nivel central, con un interlocutor por cada zona geográfica (Europa, Países del Golf, Canadá...)
- 110 Consejeros de empleo a nivel regional.
- Página web nacional: www.emploi.nat.tn (La primera página web de empleo en Túnez)
- Espacio de empleo internacional dedicado a que los empresarios presenten sus ofertas de trabajo.: www.aneti-international.tn
- 2 representaciones en el extranjero, especialmente en Qatar y Francia

The screenshot displays the ANETI website's interface for the international job space. At the top, there are navigation links in English and Arabic, along with a search bar and a 'Recherche avancée' button. The main content area is titled 'Espace emploi international' and features a 'Accès Membre' section with login and password fields, and a 'Devenir Membre' link. Below this is an 'Accès Rapide' section with various service links. The main text describes the agency's mission and lists services for candidates and employers. Two large buttons, 'ENTREPRISE' and 'CANDIDAT', offer quick access to specific services like CV uploads and job searches. The footer includes a date stamp and additional navigation links.

République Tunisienne
Ministère de la Formation
Professionnelle et de l'Emploi

Agence Nationale Pour l'Emploi
et le Travail Indépendant
Emploi International

SE CONNECTER | S'INSCRIRE

EN FR AR IT

ANETI
الوكالة الوطنية للتشغيل و العمل المستقل
Agence Nationale pour l'Emploi
et le Travail Indépendant

À PROPOS DE NOUS ACTUALITÉS ESPACE CANDIDAT ESPACE RECRUTEUR RÉCLAMATION CONTACT

Rechercher ...

VOUS ÊTES CANDIDAT
L'ANETI RECHERCHE
L'EFFICACITÉ
LA FIABILITÉ
L'INTÉGRITÉ

➤ Este sitio web tiene por objeto :

- Despliegue de los servicios ANETI en el extranjero
- Mejorar la movilidad internacional de las competencias tunecinas
- Proporcionar un espacio dedicado a los empresarios para que presenten sus ofertas de empleo
- Proporcionar un espacio dedicado a los candidatos para que presenten sus candidaturas
- Proporcionar a nuestros candidatos todas las noticias actualizadas en relación con nuestras actividades

➤ Este sitio web ofrece tres categorías principales de servicios :

- El acompañamiento administrativo de los candidatos
- Servicios de consultoría e información
- publicación de las ofertas de empleo
- selección de los candidatos adecuados

Competencias altamente cualificadas

- un potencial de competencias y cualificaciones de los jóvenes titulados en diversos sectores que responda a las necesidades de las empresas.
- Multilingüismo: árabe, francés e inglés.
- Mano de obra altamente cualificada en todas las especialidades :
TIC, soldadura, mecánica....



Servicios a los empresarios

Descubra nuestra gama de servicios para el éxito de sus contrataciones

Del asesoramiento para la contratación a la integración profesional

- ANETI pone a su disposición su infraestructura, personal cualificado y tecnologías eficientes :
 - Recepción de los empresarios a su llegada.
 - Acompañamiento durante todo el proceso de contratación.
 - Salas bien equipadas para entrevistas de trabajo in situ o en línea.



Modo de ejecución. - Su contratación con un interlocutor

- Un interlocutor para facilitarle el proceso de contratación:
 - Acompañamiento profesional personalizado
 - Un análisis preciso y profundo de sus necesidades
 - Una descripción clara y detallada del puesto



Selección de candidatos. - Nuestros asesores le ayudan a seleccionar los mejores perfiles

- ▶ Preselección de aplicaciones en función de sus necesidades
- ▶ ANETI pone a su disposición un equipo de psicólogos especializados en pruebas psicotécnicas
- ▶ Organizar las entrevistas de trabajo



Servicios para los candidatos antes de la partida:

- Acompañamiento profesional de los candidatos preseleccionados.
- ANETI se encarga de todas las formaciones complementarias, si son necesarias, para responder mejor a las necesidades del empresario.
- Sesiones previas a la salida (acompañamiento, sesiones informativas, facilitación de los trámites administrativos (Documentos de viaje).
- Información sobre el país anfitrión

Todos los servicios de ANETI son gratuitos para empresarios y candidatos.



Empresas - Iniciar una contratación

- ¿Tiene un proyecto de contratación?
- Póngase en contacto inmediatamente con los servicios de la ANETI.
- Obtendrá los mejores servicios
- **Póngase en contacto con el responsable :Rym Beltaief**
:rim.beltaief@emploi.nat.tn

ANETI - Empleo Internacional
Calle asdrubal 19 -Túnez 1002
www.emploi.nat.tn

- Tel. : +216 71 841314
- + 216 71 841323
- Fax : +216 71 841323
- inter.anei@emploi.nat.tn
- www.anei-international.tn



All documents will be sent to the participants afterwards.

Tous les documents seront envoyés aux participants à la fin du webinaire.

Mandaremos todos los documentos a los participantes al final del webinar.



All questions will be summarized after the webinar. If you have any additional questions, please contact Nicole Clobes.

Toutes les questions seront traitées à la fin du webinaire. Pour toutes questions additionnelles, merci de contacter Nicole Clobes.

Todas las preguntas serán atendidas después del webinar. Para cualquier otra pregunta, pueden contactar con Nicole Clobes.



nicole.clobes@wapes.org



A short survey will be available at the end of the webinar. We thank you in advance for your feedback.

Une courte enquête sera disponible à la fin du webinaire. Nous vous remercions d'avance pour vos commentaires.

Se compartirá una breve encuesta al final del evento. Les agradecemos de antemano sus comentarios.



Merci !

¡Gracias!

Thank you!



الوكالة الوطنية للتشغيل و العمل المستقل
Agence Nationale pour l'Emploi
et le Travail Indépendant

