

Welcome to our series of webinars "The world of PES"!

Today, we welcome the Tunisian Public Employment Service, ANETI

Bienvenue à notre série de webinaires « Le monde des SPE » !

Aujourd'hui, nous accueillons le Service Public de l'Emploi de Tunisie, l'ANETI

¡Bienvenidos a nuestra serie de webinarios "El mundo de los SPE"!

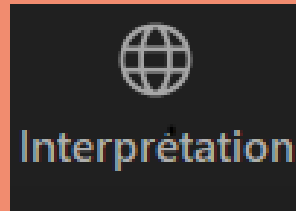
Hoy, damos la bienvenida al Servicio Público de Empleo de Túnez, ANETI.

28.05.2025



الوكالة الوطنية للتشغيل و العمل المستقل  
Agence Nationale pour l'Emploi  
et le Travail Indépendant

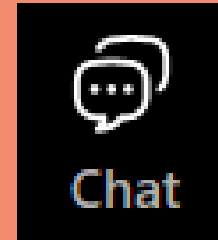




Please select your language (English, French or Spanish) by clicking on the globe icon below your screen.

Merci de sélectionner votre langue (anglais, français, espagnol) en cliquant sur le globe en bas de votre écran.

Por favor, seleccione su idioma (inglés, francés, español) haciendo clic en el globo situado en la parte inferior de su pantalla.



Questions can be asked via the chat only. Only a few questions will be answered live, the remaining ones will be attended afterwards, in the follow-up of the event.

Les questions peuvent être posées uniquement via le chat. Seules quelques questions recevront une réponse en direct, les autres seront traitées ultérieurement, dans le cadre du suivi de l'événement.

Las preguntas sólo podrán formularse a través del chat. Solo se responderán algunas preguntas en directo, las otras se atenderán después, en el seguimiento del evento.



# Le Monde des SPE de WAPES 28/05/2025

## "WAPES World of Public Employment Services" - Webinar A presentation by the Tunisian PES, ANETI



**Mr. Hatem DAHMEN**  
Directeur Général de l'ANETI



**Mr. Mohamed ABICHOU**  
Directeur Général Adjoint de l'ANETI



**Mme Imen GHELALA**  
Chef Division Traitement Spécifique et Partenariat



**Mr. Chamseddine BEN ABDA**  
Chef de division développement relation avec les entreprises



**Mme Sameh THABET**  
Chef de service à l'Espace Entrepreneur de Tunis



**Mme Rim BELTAIEF**  
Chef de service Placement à l'international et conseillère à la mobilité internationale



République Tunisienne  
Ministère de l'Emploi et de la Formation Professionnelle  
Agence Nationale pour l'Emploi et le Travail Indépendant



# AGENCE NATIONALE POUR L'EMPLOI ET LE TRAVAIL

INDEPENDANT

ANETI

الوكالة الوطنية للتشغيل و العمل المستقل

Agence Nationale pour l'Emploi  
et le Travail Indépendant

# Défis de l'ANETI

## Dynamique du marché

- Un marché qui se transforme
- Nouvelles compétences émergentes.

## Politique RH

- Développement des compétences internes
- Adaptation à l'innovation.

## Efficience

- Matching
- Accompagnement global
- Relation client



## Gouvernance

- Manque de stabilité et de visibilité
- Contexte économique et social difficile

## Bureaucratie

- Démotivante
- Perte d'efficacité, de productivité et de temps
- Complexité

## Génération Z

- Connecté
- Nativement numérique
- Réaliste

# Vision ANETI 2030

Qualité

Digitalisation

Communication

Know-how

Espace Entreprendre modèle

Agence de l'emploi modèle

APERCU RAPIDE  
VISION 2030

PHASES DU PROJET

LES 4 AXES DE TRAVAIL  
DU PROJET

LES SERVICES ET OUTILS  
DÉVELOPPÉS POUR CHAQUE AXE

LES RÉSULTATS DE LA PHASE  
PILOTE

LES RÉSULTATS DE LA PHASE EN  
COURS DE GENERALISATION

# APERÇU RAPIDE EU4YOUTH & GO4YOUTH



01

Le marché du travail tunisien souffre d'un chômage persistant et d'une sous-utilisation de la main-d'œuvre. chômage élevé(16%),; variations importantes entre les régions et entre les groupes de population. Le marché du travail est également caractérisé par une importante inadéquation des compétences. 35 % des entreprises tunisiennes ont déclaré qu'une main-d'œuvre insuffisamment qualifiée constituait une contrainte majeure pour leurs activités.



02

En réponse au défi de l'emploi, l'ANETI a proposé sa Vision 2030 dont l'objectif est de fournir à un plus grand nombre de jeunes des services de meilleure qualité en matière d'emploi. La Banque Mondiale (BM) soutient cette réforme à travers GO4YOUTH, financé par la Délégation de l'Union Européenne dans le cadre de leur programme Eu4Youth.



03

La Délégation de l'Union européenne a en effet conçu un programme de 60 millions d'euros dont l'objectif est de soutenir les jeunes en Tunisie (EU4YOUTH). Un pilier spécifique de ce programme se concentre sur le renforcement de l'inclusion des jeunes par l'amélioration de l'employabilité, la création d'emplois décents et en soutenant l'esprit d'entreprise (SO1).



04

L'engagement global de la BM sur l'emploi avec ce programme de l'UE vise à soutenir les services d'intermédiation liés au marché du travail en coordination avec les acteurs privés et publics conformément à la « Vision ANETI 2030 ».

# LES PHASES DU PROJET



Finalisé



RéUSSIE



42 NOUVEAUX BETI  
SÉLECTIONNÉS



DÉJÀ LancéE

Les fondamentaux  
(09/2021 – 06/2022)

Définir l'offre de services en détail et travailler sur/avec les fonctions supports pour sa mise en œuvre

LA PHASE PILOTE  
(07/2022 – 02/2025)

Expérimentation réussie dans **6 BETI pilotes** validée durant un comité de pilotage ministériel.

La généralisation DE LA PHASE PILOTE  
(09/2024 – 06/2027)

**42 nouveaux BETI** sélectionnés dans une première phase pour généraliser les nouveaux services et outils tout en équipant l'ANETI.

Déploiement réussi dans  
**19 BETIs** au 15 mai 2025

Déploiement finalisé prévu d'ici la fin de l'été 2025

Amélioration CONTINUE  
(02/2024-+++)

Développer et déployer des services supplémentaires et mettre en œuvre des systèmes d'amélioration continue

# LES 4 AXES DE TRAVAIL DU PROJET

## ASSISTANCE À L'ANETI

1



### Refonte des services aux chercheurs d'emploi

+ McKinsey

Calibrer les efforts et services de l'ANETI en fonction des besoins du CE. Segmenter puis profiler les CE (5 Macro-Segments) pour garder le plus de temps pour ceux qui en ont le plus besoin avec des services adaptés à chaque segment.

2



### Développement de services aux entreprises

+ EY

Doser les efforts en fonction du potentiel d'embauche de l'entreprise et lui apporter le service le plus pertinent. Car sans des entreprises satisfaites par les services de l'ANETI, il n'y aurait pas d'offres d'emploi à pourvoir pour les jeunes inscrits à l'ANETI.

3



### Transformation digitale

+ Deloitte

Via BETF et RETF, pour que l'ANETI devienne mieux équipée, connectée, et encore plus efficiente dans les procédures (dématérialisation) comme dans la mise en œuvre de ses services à destination des CE et entreprises.

## ACCOMPAGNEMENT TRANSVERSAL

### Ressources Humaines

Développer un référentiel des métiers et des compétences de l'ANETI.

### Communication

Accompagner par la communication interne d'abord, et externe ensuite, les différentes phases du projet.

4

## ASSISTANCE À L'ÉCOSYSTÈME

+ EY

# LES SERVICES ET OUTILS DÉVELOPPÉS POUR CHAQUE AXE

## ASSISTANCE À L'ANETI

1



### Refonte des services aux chercheurs d'emploi

+ McKinsey

- L'outil de profilage
- Les ateliers de Techniques de recherche d'emploi (TRE)
- Le guide d'orientation pour le MS2
- SkillCraft (compétences transversales du CE), prévu pour le 1<sup>er</sup> Semestre 2025.
- Activité du PPAE lancée.
- *Cartographie des formations en cours*

### Ressources Humaines

Note méthodologique et stratégique développée.  
Lancement le 21 janvier 2025.

2



### Développement de services aux entreprises

+ EY

- Outil de scrapping des offres d'emploi
- CRM pour suivre les efforts des BETI auprès des entreprises
- Outil de génération automatique de CIVP
- Nouvelle Gestion de l'offre en phase pilote
- *Stratégie de prospection en cours*

### ACCOMPAGNEMENT TRANSVERSAL

3



### Transformation digitale

+ Deloitte

- Activité du système de matching lancée.
- GEC-GED en cours.
- Projet de raccordement de tous les BETIs à la fibre optique en cours.
- La plupart des équipements reçus.

### Communication

Diagnostic, benchmark et plan de communication interne développé.  
Plan de production en cours.

4

## ASSISTANCE À L'ÉCOSYSTÈME

+ EY

# Principaux objectifs de la refonte des services aux chercheurs d'emploi

Définir une stratégie relative aux services offerts aux chercheurs d'emploi.

1



3

Développer les compétences des conseillers



2

Améliorer les outils sur la segmentation, le profilage, l'orientation et le placement pour assurer un service adéquat au CE

4

Elaborer une stratégie de conduite du changement relative aux services aux chercheurs d'emploi



# La nouvelle démarche d'accompagnement : des services personnalisés aux différents CE



## Inscription en ligne

Création de compte  
Génération d'une segmentation automatique



un système de **profilage statistique** qui est un outil d'aide à la décision pour personnaliser l'accompagnement des Ces.  
Génère un score d'employabilité et des recommandations de prestations



## Diagnostic de la situation du CE

Validation de la segmentation  
Elaboration du plan personnalisé d'accès à l'emploi

1

Clients ayant des freins périphériques

2

Clients ayant besoin de définir leurs projets professionnels

3

Clients pré-validés pour la micro-entreprise

4

Clients proches du marché mais pas encore autonomes

5

Clients proches du marché et autonomes

Services principaux nécessaires

*Mise en relation et prise en charge du CE par un partenaire externe pour lever les barrières préalables à l'emploi*

*Services d'orientation pour accompagner le CE dans l'élaboration du projet professionnel*

*Services d'aiguillage, d'orientation et accompagnement à l'entrepreneuriat*

*Soutien pour la recherche d'emploi et le placement*

*Accès au portail de travail et aux formations de courte durée en libre service*

# SERVICES AUX ENTREPRISES

## Le principe?

Une catégorisation de chaque entreprise pour fournir un niveau d'effort et un service adapté, proportionnels au potentiel de l'entreprise.

### Les étapes du processus

#### 01 Recueil du besoin et des données de l'offre d'emploi

#### 02 Saisie de l'offre d'emploi

#### 03 Promotion et diffusion de l'offre d'emploi

#### 04 Rapprochement entre l'offre et la demande

#### 05 Suivi de l'avancement et clôture de l'offre

### Les services à développer et à maîtriser sur le court terme

Gestion de l'offre d'emploi (De la collecte du besoin et la rédaction de l'offre, au rapprochement et la satisfaction de l'offre)

Assistance de l'employeur pour la rédaction de l'offre

  
Proposition de plusieurs modalités de diffusion de l'offre

  
Aide à la présélection des candidats

  
Mise à disposition d'un formulaire manuel de satisfaction

Aide à la définition du poste et à l'identification des compétences requises

Aide à l'entretien De sélection

La mise en place de ces services requiert une montée en compétences des conseillers.

# STATUT SERVICES AUX ENTREPRISES



Réalisé



En cours



Future

Statut



**Travail sur les CIVP**



Outil en ligne de génération de contrats mis en œuvre avec succès dans les 6 BETI pilotes



Elaboration d'une matrice des risques pour un meilleur ciblage des controles



**Une Gestion des Offres d'emplois V0**



Formation pédagogique des MF réalisée



Ensemble des contenus en attente de validation



Lancement des premières formations techniques cet été



Amendement du CRM pour gérer la relation client



**Nouvelles méthodes de prospection**



CRM développé pour lancement de campagnes mail et SMS



Contenu prêt mais à discuter avec ANETI (en attente de la mise en œuvre de la version V0 de la gestion des offres d'emploi)

RTMC :

Référentiel Tunisien  
des Métiers et des Compétences

---

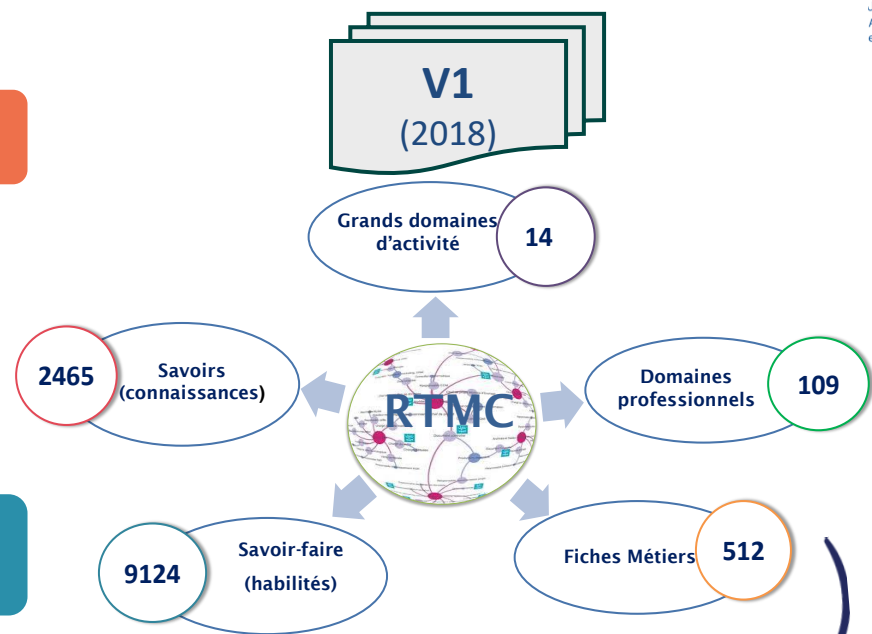


## RTMC au service de l'Entreprise

- Identifier les profils des compétences à recruter
- Formaliser les offres d'emploi
- Analyser les postes à pourvoir
- Diagnostiquer les besoins en formation
- Diagnostiquer les besoins en compétences
- Rapprocher compétences acquises et compétences requises

## RTMC au service des chercheurs d'emploi

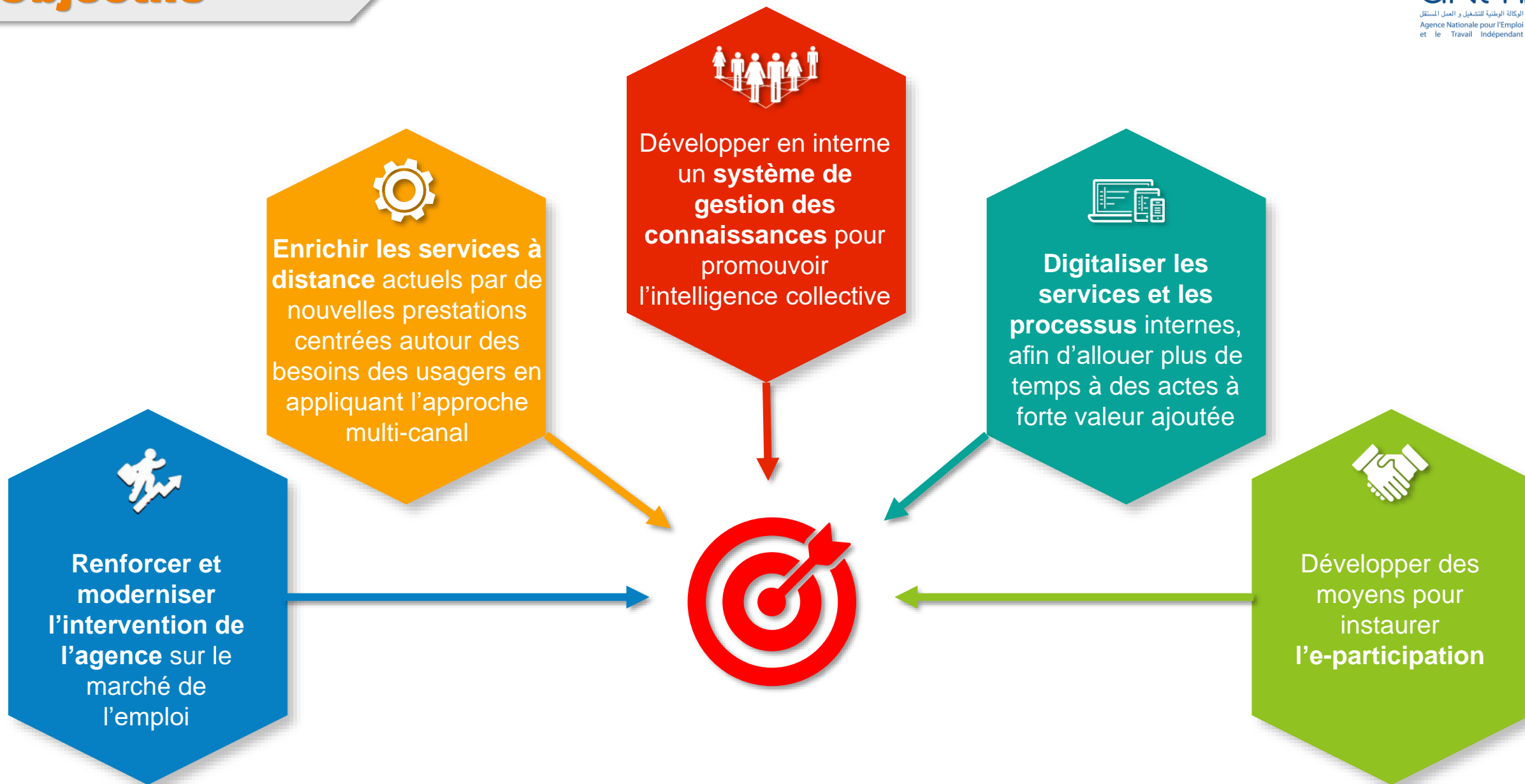
- Découvrir le marché du travail national et international
- S'informer sur les métiers
- Valoriser ses compétences
- Préparer les candidatures d'emploi
- Evoluer dans la carrière ou changer de métier
- Analyser ses besoins en formation



# La transformation digitale de l'ANETI

## Une agence connectée

# Objectifs



# Les composantes de la digitalisation

# Systeme de Matching



## Identification des besoins



## Recherche



## Matching



- > Profil CE :
  - Etudes et formations
  - Diagnostic
  - CV, expériences professionnelles et extra-professionnelles,...
- > Offres d'emploi
- > Critères de sélection, d'élimination et bonus

- > Recherche sémantique
- > Recherche multicritère
- > Recherche par mots clés ou Tags

- > Croisement des variables en inputs
- > Spécification des critères (élimination, bonus,...)
- > Pondération des variables
- > Short liste / Scoring

## Listing

- > Scoring (pondération des critères recherchés)



## Analyse des écarts

- > Rapport d'analyse des écarts
- > Suggestions de formations et de plan d'action d'amélioration de l'employabilité du CE
- > Tableaux de bord (écart des compétences, métiers proches, compétences les plus demandées)

# Résultats attendus en 2026

## Clients ANETI



- **Accompagnement des chercheurs d'emploi :**
  - Passer de 10% à 100% de chercheurs d'emploi seront profilés ou diagnostiqués
  - Passer de 25% à +50% auront un accompagnement personnalisé
  - + 3000 de bénéficiaires de formation à distance
  - Passer de 45% à +70% de satisfaction des services à distance
- **Services aux entreprises :**
  - Passer de 30% à 80% des entreprises utiliseront le portail web
  - +100 000 d'entreprises clientes
  - Passer de 42 à -30j pour la satisfaction d'offre
  - Passer de 20 à -5 tentatives pour satisfaire une offre
- **Services aux porteurs de projet :**
  - Passer de 8% à 15% taux de passage de l'idéation à l'installation
  - Passer de 14% à 30% taux de passage de plan d'affaires à l'accord de financement
- **Notoriété :**
  - 1<sup>er</sup> site d'emploi en Tunisie
  - Au podium des administrations publiques au niveau digitalisation

## Modèle d'apprentissage : hybride

### Apprentissage formel

- Formation tutorée (Synchrone/asynchrone)
- Avec parcours d'apprentissage
- Classe hybride
- Visioconférence
- Micro Learning
- Badge/attestation/Certification

### Apprentissage informel (social et collaboratif)

- Apprendre des pairs,
- Communautés de pratique,
- Wiki, forum,
- Base de connaissance générée par les utilisateurs ...

### Outils d'aide à la performance

- Applications mobiles,
- Vidéos d'experts,
- Podcasts,
- Fiches pratiques,
- Aide-mémoire...

Boîte à outils pédagogique

1. Une réduction des coûts de formation
2. Une couverture plus large
3. Une base de connaissances unique
4. Un développement plus rapide des compétences
5. Un suivi de progression d'apprentissage plus facile
6. La rétention des nouveaux employés



**1453** collaborateurs  
dont **60%** conseillers

# Résultats attendus en 2026

## montée en compétences du personnel de l'agence



- Doubler le nombre de jours de formation par agent
- +80% des agents seront formés sur les outils digitaux
- Gain de temps, amélioration des performances et de l'efficacité
- Développement du travail collaboratif
- Valorisation des agents

# Résultats attendus en 2026

## Organisationnel & décisionnel



- Meilleure organisation et amélioration des processus décisionnels
- Réduire de 40% le budget alloué à l'impression et le matériel bureautique
- Réduire le besoin de création de bureau d'emploi
- Meilleur pilotage des activités
- Réduction des dépenses

# Feuille de route de digitalisation



▲ Recrutement d'un consultant international (Deloitte Tunisie)

Outils pilotes



Système de gestion des connaissances et promotion de l'intelligence collective



GED / GEC



Refonte du système d'information métier & Portail web



Système de Matching



BI (Système décisionnel)



Infrastructure & Sécurité des systèmes :



- Acquisition d'équipements informatiques
- Réaménagement et mise à niveau du Data-Center
- Mise à niveau de l'infrastructure, du réseau et de la sécurité

# Mise en place d'un système de management de la Qualité

- Afin d'assurer la pérennité de nos missions de service public, l'ANETI a inscrit la qualité en tant que levier d'amélioration continue de sa performance, et suit un parcours visant à mieux servir aussi bien les chercheurs d'emploi, les entreprises que les porteurs de projets.
- Dans ce cadre l'ANETI a commencé à mettre en œuvre un système de management de la qualité selon la norme ISO 9001: 2015 dans ses services offerts aussi bien aux BETI qu'aux EE, A cet effet, au cours de l'année :
  - 2022, 65 bureaux dont 45 BETI et 20 EE ont été certifiés;
  - 2023, un plan visant à maintenir la certification des BETI/EE et le renforcement de la mise en place du système est mis en œuvre;
  - 2024, un plan de généralisation du SMQ au niveau de tous le BETI et EE
    - \*la certification de 113 bureaux d'emploi et espace entreprendre
    - \*le renforcement des compétences des différentes parties prenantes

Agence Nationale pour l'Emploi et le Travail Indépendant - ANETI

19 Rue Asdrubal  
1002 Tunis  
Tunisie

Bureau Veritas Certification certifie que le Système de Management de l'organisme susmentionné a été évalué et jugé conforme aux exigences de la norme :

**ISO 9001: 2015**

Domaine d'activité

Orientation et Accompagnement des Demandeurs d'Emplois, Gestion de l'Emploi Salarie, Promotion de l'Entreprenariat et l'Assistance des Micro-entreprises, Gestion de l'Emploi à l'International, Gestion des Relations avec les Entreprises & Traitement des mesures pour l'Emploi.

Date originale de certification :  
Date d'expiration du cycle précédent :  
Date d'audit de certification :  
Date de début du cycle de certification :  
Sous réserve du fonctionnement continu et satisfaisant du système de management de l'organisme, ce certificat est valable jusqu'au :

Affaire n° : 42 2019 0023

Version 01, Revision date :



# Gouvernance et pilotage

STRATÉGIE ET  
CONDUITE DU  
CHANGEMENT

### Comité de pilotage

Composé de la Directrice Générale, des Directeurs de l'ANETI, les points focaux bailleurs, du chef de projet de la cellule de gestion de projet et experts

En charge d'arbitrer sur toutes les décisions et orientations stratégiques, d'assurer l'adhésion de tous à la réforme, de communiquer sur les avancements

COORDINATION ET  
SUIVI

### Cellule de gestion de projet

Composée d'un chef de projet, de staff de l'ANETI et d'experts de la BM

En charge de suivre l'avancement des activités des PMOs, de coordonner les travaux entre commissions

PRODUCTION

### 8 groupes de travail

Groupes Métier

Services aux  
DE

Services aux  
entreprises

Services aux  
porteurs de  
projet

Services pour  
un placement  
à  
l'international

Groupes  
Transversaux

Communication

Système  
d'information

Gouvernance

RH /  
Conseillers

Le groupe de travail est responsable de délivrer des activités du PMO.

Un groupe de travail est composé de personnels de l'ANETI (en charge de faire et/ou de suivre une activité) ainsi que d'experts mis à la disposition de l'ANETI par les bailleurs.

## La Vision 2030 en 4 étapes

2

L'expérimentation  
(2023)

Développer/Mettre à jour les outils pour les services de base (entreprises, CE, porteurs de projets, etc) et les tester

Les BETI Pilotes

4

L'amélioration en continu  
(2026 ....)

Développer et déployer des services++ et mettre en place des systèmes d'amélioration continue

1

Les fondamentaux  
(2021 – 2022)

Définir l'offre de services en détail et travailler sur/avec les fonctions support pour sa mise en œuvre

3

La généralisation  
(2024 – 2026)

Outiller l'ANETI et ses agents pour un déploiement à l'échelle nationale

***Merci pour votre attention***

***الوكالة الوطنية للتشغيل والعمل المستقل***



الوكالة الوطنية للتشغيل و العمل المستقل

Agence Nationale pour l'Emploi  
et le Travail Indépendant

# Les services d'accompagnement vers l'emploi de l'ANETI

**Direction des programmes et services destinés aux demandeurs d'Emploi**

A large, stylized graphic element on the left side of the slide, composed of a blue arrow pointing right and an orange arrow pointing left, overlapping each other.

➔ **Mai 2025**

**Mme Imen GHELALA - Chef Division Traitements Spécifiques et Partenariat**

# Le Parcours d'accompagnement des Chercheurs d'emploi

L'accompagnement est un processus dynamique, interactif composé de plusieurs prestations, organisées en modalité, destinées aux chercheurs d'emploi afin de favoriser son insertion professionnelle.

Les prestations fournies tiennent compte de la nouvelle segmentation, du degré de maturité du projet professionnel, des besoins de chaque chercheur d'emploi et tout ça après un Profilage-Diagnostic

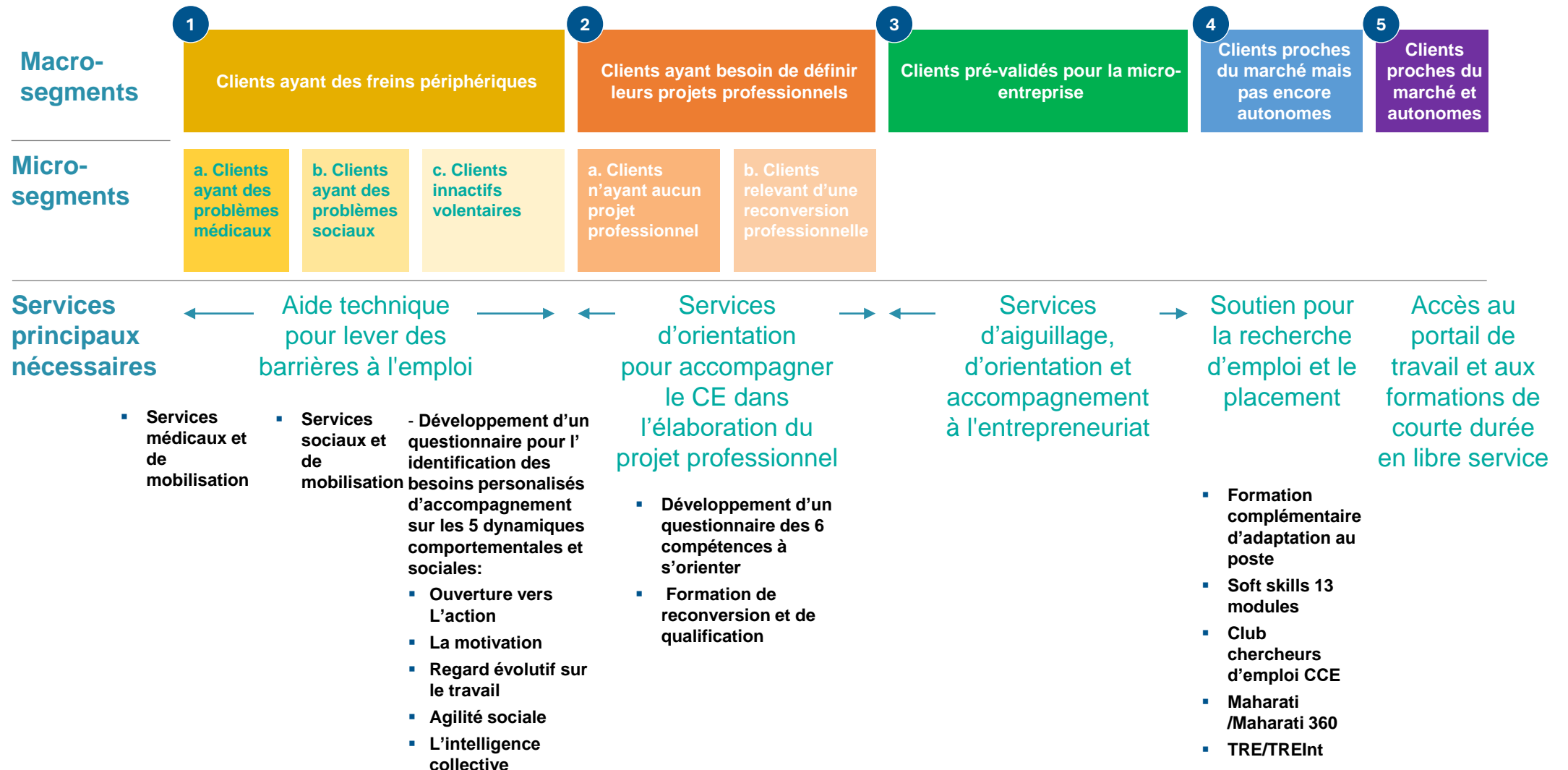
# La Nouvelle Segmentation

## Questionnaire de pré-positionnement

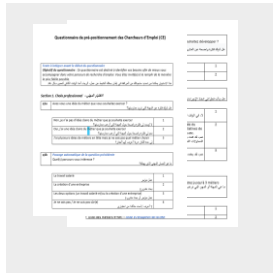
Génération d'une segmentation automatique

## Diagnostic de la situation du CE

Validation de la segmentation



# Entretien de Diagnostic-outils d'aide a la prise de décision



## Questionnaire de pré-positionnement

Génération d'une segmentation automatique



un système de **profilage statistique** qui est un outil d'aide à la décision pour personnaliser l'accompagnement des Ces. Génère un score d'employabilité et des recommandations de prestations

Ces outils permettent au conseiller de se concentrer sur le recueil des éléments clés lors de l'entretien de diagnostic. Il facilite la prise de décision dans le diagnostic de la situation du CE

## Elaboration du PPAE

le Plan Personnalisé d'Accès à l'Emploi

Son rôle est central dans l'accompagnement des chercheurs d'emploi (CE)

Il met en lumière les modalités d'accompagnement, les détails des services par segment



## Diagnostic de la situation du CE

Validation de la segmentation

# Accompagnement des populations spécifiques



## Accompagnement des CEH

- Développement d'un questionnaire spécifique aux personnes handicapés
- Adaptation de certains modules en Softskills selon le besoin des handicapés



## Accompagnement des migrants de retour

- Développement en cours de Modules et des échelles Spécifiques pour l'accompagnement des migrants de retour
- Développement en cours des Outils d'Évaluation Sociale et Professionnelle (Bilan de compétence)



## Accompagnement des Ex détenus

- Développement d'un parcours d'accompagnement en milieu carcéral des détenus du droit commun



## Accompagnement des détenus radicalisés en intra et extra mural

- Développement et adaptation d'un parcours d'accompagnement spécifique à cette population



MERCI POUR VOTRE ATTENTION

# L'offre de services aux entreprises en Tunisie

---

*un socle de solutions sur mesure pour mieux recruter*

# Introduction

---

- En Tunisie, l'offre de services aux entreprises représente un pilier stratégique de solutions sur mesure pour améliorer le processus de recrutement. Cette offre est portée par l'ANETI, à travers sa Direction des programmes et services destinés aux entreprises, qui développe divers outils et programmes au profit de ces dernières. Parmi ses principales actions figurent la création d'un espace employeur, la gestion des offres d'emploi, le renforcement des activités de prospection, ainsi que la mise en œuvre de programmes actifs d'emploi, de formations complémentaires et d'adaptation professionnelle.

# Espace employeurs

---

L'ANETI met à la disposition des employeurs un outil en ligne gratuit qui leur permettent de créer un espace personnel et bénéficier de ressources spécifiques:

- Déposer, modifier ou de supprimer des offres d'emploi;
- Rechercher automatiquement des compétences répondant aux critères des offres d'emploi
- Consulter la CV thèque.
- Recruter les candidats ayant postulé aux offres d'emploi,
- Consulter le réseau de l'ANETI (La liste des Bureaux de l'Emploi et du Travail Indépendant)
- S'informer sur les Programmes Actifs de l'Emploi (PAE),

# Gestion des offres d'emploi

- La gestion des offres d'emploi constitue un pilier central des missions de l'ANETI et s'inscrit comme un objectif stratégique aligné sur la Vision ANETI 2030, dont l'un des axes majeurs est le renforcement du partenariat avec les entreprises.

Dans ce cadre, un nouveau processus de gestion des offres d'emploi a été élaboré. Conçu pour être simple, clair et cohérent, il se déploie en six étapes, allant de la définition de l'offre jusqu'au suivi de la satisfaction des clients. L'objectif de ce processus est d'assurer une réponse optimale, efficace et efficiente aux besoins exprimés par les entreprises en matière de recrutement.

- Pour garantir une adaptation fine aux spécificités de chaque entreprise, l'ANETI a adopté une approche inédite celle des « niveaux d'intensité ».

Cette approche repose sur trois niveaux d'intervention du conseiller d'emploi placement et insertion (basique, intermédiaire, avancé), permettant une mobilisation ciblée des efforts et des ressources. Cette approche vise à offrir un accompagnement sur mesure, tenant compte du niveau de complexité et des exigences propres à chaque demande de l'entreprise.

# Gestion des offres d'emploi



**L'ANETI garantit des services universels pour l'ensemble des employeurs :**

- l'enregistrement des offres d'emploi sur l'applicatif métier après avoir effectué le contact avec l'employeur et cadrage de son besoin en se basant sur Le Référentiel Tunisien des Métiers et Compétences « RTMC »,
- l'aide à la rédaction des offres d'emploi,
- La diffusion des offres d'emploi sur le réseau des BETI, les pages FB, LinkedIn,
- Le rapprochement entre l'offre et la demande qui va être renforcé avec la mise en place de la solution de matching qui permettra la présélection automatique des candidatures.

L'ANETI propose également des **services renforcés** d'accompagnement concernant prioritairement les employeurs rencontrant des difficultés de recrutement (métiers en tension, petites et moyennes entreprises sans service RH, très petites entreprises...) de même pour les entreprises qui offrent des perspectives d'emplois susceptibles d'être pourvus par les chercheurs d'emploi.

---

Ces services comprennent notamment, :

- Planification et animation des séances d'informations pour les candidats présélectionnés,
- Adaptation des modalités d'entretien en fonction des besoins spécifiques de l'entreprise,
- Planification le cas échéant, des actions d'adaptation au poste de travail ou la mobilisation de la formation complémentaire pour pourvoir le poste d'emploi,
- Et en cas de besoin ont mobilise un autre service qui est le service de conseil en recrutement

# **La prospection :** *levier principal pour l'amélioration des parts de marché de l'ANETI*

L'ANETI met à la disposition des entreprises des conseillers d'emploi qualifiés, chargés d'assurer plusieurs missions clés dans le cadre de la prospection, notamment :

- L'information et la sensibilisation des entreprises sur les services offerts par l'ANETI ;
- L'identification des besoins en recrutement et en compétences ;
- La collecte et le traitement des offres d'emploi ;
- La promotion des profils de candidats disponibles, en adéquation avec les attentes des entreprises ;
- La diffusion d'informations précises sur les Programmes Actifs de l'Emploi (PAE) et les dispositifs d'appui à l'emploi ;
- La transformation des prospects en client dépositaires d'offres d'emploi .

Afin de concrétiser plus efficacement ses missions, l'ANETI a mis en place une stratégie en Relation Entreprises (RE) fondée sur une approche de segmentation et de priorisation des entreprises. Cette démarche vise à atteindre les objectifs opérationnels suivants :

- **Amélioration de l'offre de services** : Adapter les prestations aux besoins spécifiques des entreprises, cibler les actions de promotion les plus pertinentes et concentrer les efforts sur les segments les plus dynamiques en matière de recrutement.
- **Fidélisation des entreprises** : Développer des relations durables, fondées sur la confiance et l'expertise, avec les entreprises clientes ou potentielles, dans une logique de partenariat à long terme.
- **Élargissement de la clientèle** : Mieux connaître les entreprises actuelles et potentielles, cerner leurs besoins et spécificités, afin d'élargir efficacement le portefeuille client.
- **Optimisation de la gestion** : Utiliser la segmentation pour améliorer l'organisation interne, ajuster les opérations, définir plus précisément les besoins en ressources humaines, affiner les processus et les procédures, adapter l'offre de services et anticiper les besoins techniques et logistiques.

Ces objectifs opérationnels visent in fine à atteindre l'objectif stratégique de l'ANETI : augmenter le nombre d'offres d'emploi collectées et pourvues.

# La gestion des PAE ( 120.000 bénéficiaires en moyenne /an)

Le programme/ instrument	objectif	Population cible	les avantages
<b>Le Contrat d'Initiation à la Vie Professionnelle : CIVP</b>	d'aider le bénéficiaire à acquérir compétences professionnelles afin de faciliter son insertion dans la vie active.	<ul style="list-style-type: none"> <li>- les primo-demandeurs d'emploi titulaire d'un diplôme de l'enseignement supérieur ou d'un diplôme équivalent</li> <li>- Les niveaux d'études ou formation professionnelle</li> </ul>	<ul style="list-style-type: none"> <li>-Une bourse mensuelle pendant 12 mois</li> <li>-Couverture sociale</li> <li>-Prise en charge des frais de formation complémentaire (400 heures pour un coût maximal de 2000 D)</li> <li>-Prise en charge des frais de certification dans la limite de 1200 D</li> <li>-Prise en charge de la contribution des employeurs pendant deux (2) ans en cas de recrutement</li> </ul>
<b>Le contrat service civil :CSC</b>	permettre aux demandeurs d'emploi, d'accomplir à titre volontaire, des stages dans des travaux d'intérêt général en vue d'acquérir des capacités pratiques et des attitudes professionnelles, facilitant leur insertion dans la vie active	Les primo-demandeurs d'emploi titulaire d'un diplôme de l'enseignement supérieur	<ul style="list-style-type: none"> <li>Une bourse mensuelle pendant 12 mois</li> <li>-Couverture sociale</li> <li>-Prise en charge des frais de formation complémentaire (400 heures pour un coût maximal de 2000 D)</li> <li>-Prise en charge des frais de certification dans la limite de 1200 D</li> <li>-Prise en charge de la contribution des employeurs pendant trois (3) ans en cas de recrutement</li> </ul>
<b>Formation et adaptation pour satisfaire les besoins en RH des entreprises</b>	Pourvoir des postes d'emploi identifiés difficiles à satisfaire	<ul style="list-style-type: none"> <li>-Tous les chercheurs d'emploi</li> <li>- Les nouvelles recrues</li> </ul>	Prise en charge, par bénéficiaire, des frais suivants : <ul style="list-style-type: none"> <li>- Formation complémentaire et qualification, dans la limite de 600 heures et d'un montant maximal de 2800 D</li> <li>-Formation soft skills, dans la limite de 60 heures et de 400 D</li> <li>-Certification, dans la limite de 1200 D</li> </ul>
<b>adaptation pour améliorer l'employabilité des CE</b>	organiser des sessions d'adaptation au profit des demandeurs d'emploi dans le but d'améliorer leur employabilité et de faciliter leur intégration dans les entreprises nécessitant une formation complémentaire ou une adaptation supplémentaire	Tous les chercheurs d'emploi	Prise en charge, par bénéficiaire, des frais suivants : <ul style="list-style-type: none"> <li>- Formation complémentaire et qualification, dans la limite de 600 heures et d'un montant maximal de 2800 D</li> <li>-Formation soft skills, dans la limite de 60 heures et de 400 D</li> <li>-Certification, dans la limite de 1200 D</li> </ul>

## Les premières évolutions majeures qui seront engagées les prochains mois en adéquation avec les orientations stratégiques de la vision ANETI2030

porteront sur :

- La généralisation de la rénovation de la gestion des demandes des entreprises,
  - La mise en place d'une nouvelle offre d'emploi digitale; pour simplifier la vie des entreprises avec le déploiement du nouveau SI,
  - La digitalisation totale de la gestion des programmes actifs de l'emploi (PAE),
  - Le développement de l'axe prospection pour instaurer une relation de confiance durable avec les entreprises afin de mieux les accompagner dans leurs besoins en recrutement. Cela passe notamment par le renforcement des outils numériques tels que le CRM et le recours au scraping, permettant une identification plus ciblée et proactive des opportunités de collaboration et se positionner en conséquence le premier opérateur public sur le marché de l'emploi en Tunisie,
  - la mise en place de la dominante d'activité « entreprises » ; pour les conseillers PI ce qui permet davantage de proximité et de disponibilité avec ces entreprises.
-

Merci de votre  
attention!





الوكالة الوطنية للتشغيل و العمل المستقل  
Agence Nationale pour l'Emploi  
et le Travail Indépendant

# Parcours de l'entrepreneur et services d'accompagnement de l'ANETI

28-05-2025

# Sommaire

- *Logigramme du parcours entrepreneurial*
- *Accompagnement pré-crédation*
- *Accompagnement post-crédation*
- *Statut de l'autoentrepreneur*



# Logigramme du processus et offre d'accompagnement

Séances d'information					
Soft-skills					
Créer mon entreprise pourquoi pas ?					
	MORAINE				
		Organiser son Projet de création			
			CREE 😊		
			CEFE 😊		
		SPE 😊			
					GERME 😊
					Formation complémentaire en gestion 😊
					Formation technique complémentaire 😊
					15 jours expert
					Bourse d'accompagnement
Inspiration	Idéation	Organisation de la démarche entrepreneuriale	Développement de business-plan	Recherche de financement et installation	Démarrage
Pré-crédation					post création

# Accompagnement pré-création



# Accompagnement pré-création

- Créer mon entreprise pourquoi pas? (Tester la motivation et une auto évaluation)
- MORAINÉ ( Idéation)
- Organiser son projet de création (Préparation au business plan)
- CREE / CEFE (Elaboration du business Plan)
- Stage Pratique en Entreprise



# Accompagnement post-cr ation



# Accompagnement post-cr ation

- GERME /Formation Compl mentaire en Gestion
- Formation Technique compl mentaire
- Bourse d'Accompagnement
- Accompagnement Personnalis 



# Services transversaux



## Séances d'Information

- Sensibiliser sur la culture entrepreneuriale et la politique nationale en entrepreneuriat
- Présenter les différents acteurs économiques, ONG et OG concernés par le travail indépendant



# Soft Skills

- Confiance et estime en soi
- Communication et gestion des conflits
- Prise de décision
- Adaptation aux changements
- Travail en équipe
- Créativité et innovation
- Leadership
- Techniques de négociation
- Adaptation au changement
- Gestion du stress



# Services spécifiques



# Organiser et Formaliser Votre Projet

- Cible: les personnes qui opèrent dans le secteur informel
- La formation permet aux bénéficiaires de connaître leur éco-système , le processus de formalisation, les procédures d'accès au marché, les aspects juridiques et fiscaux, les aspects sociaux et le droit du travail.
- Durée: 5 jours



# Le statut de l'autoentrepreneur

- Objectif : Insérer les entrepreneurs du secteur informel au secteur formel et réduire les procédures administratives à travers une **plateforme** [www.autoentrepreneur.tn](http://www.autoentrepreneur.tn)
- Régime simplifié au profit des tunisiens exerçant une activité d'une manière individuelle dans les secteurs de l'industrie, artisanat, commerce ou service (liste prédéfinie) et réalisant un chiffre d'affaires ne dépassant pas **70MD**
- **Durée : 4ans + 3ans supplémentaires**
- **Couverture sociale + régime fiscal différencié (une cotisation unique chaque trimestre) ✨ (exonération la première année)**
- Accompagnement et assistance

# Les réseaux sociaux de l'ANETI



**Facebook :**

<https://www.facebook.com/ANETI.EMPLOI.NAT.TN/>



**LinkedIn :**

<https://fr.linkedin.com/company/agence-nationale-pour-l%E2%80%99emploi-et-le-travail-ind%C3%A9pendant-aneti>



**Twitter : @ANETITUNISIE**

<https://twitter.com/anetitunisie>



**Instagram: anetitunisie**

<https://www.instagram.com/anetitunisie/?hl=fr>



**YouTube : Aneti.channel**

<https://www.youtube.com/channel/UCy3lgl7gXhTqup-1LBiRdjg>

**Merci de votre  
attention!**





# Offre de service d'ANETI internationale

**MOBILITE** INTERNATIONALE

# Qui sommes nous?

L'ANETI est l'opérateur public du marché de l'emploi en Tunisie et placée actuellement sous la tutelle du Ministère de l'emploi et de la formation professionnelle.

## Notre rôle...

- Animer le marché de l'emploi international .
- Mettre en œuvre la politique du gouvernement relative à la migration professionnelle et la promotion de l'emploi international ainsi que la réinsertion des tunisiens de retour dans la vie active
- **Nos objectifs**
- Aider les employeurs à trouver des travailleurs qualifiés répondant à leurs besoins.
- Assurer un accompagnement personnalisé pour les candidats afin de mieux les aider à réussir leur parcours de mobilité internationale et leur insertion professionnelle.
- Développer des partenariats avec des structures institutionnelles opérant dans les domaines de la migration professionnelle et le placement à l'international.

Accueil Plan du site QFP Liens utiles English 50 ANETI 1963 2013 Suggestions Contact Etes-vous satisfaits?

الجمهورية التونسية  
وزارة التكوين المهني والتشغيل

Republique Tunisienne  
Ministère de la Formation  
Professionnelle et de l'Emploi

Agence Nationale pour l'Emploi  
et le Travail Indépendant

Offres et demandes d'emploi Travail Indépendant Orientation professionnelle L'ANETI

Rechercher  OK Recherche avancée 415 Offres disponibles

**ANETI**

- Présentation de l'ANETI
- Le réseau de l'ANETI
- Les services en ligne
- Les Programmes d'Encouragement à l'Emploi
- Les conseillers de l'emploi
- ANETI Tkawen
- R.T.M.C: Référentiel Tunisien des Métiers et des Compétences
- Indicateurs de l'ANETI
- Appels d'offres et résultats
- Coopération Internationale
- Les experts de l'ANETI
- Projet BAD
- Consultations de l'ANETI
- Consultations CEFE
- Accès à l'information

Vous êtes ici : Accueil

## LES SERVICES EN LIGNE DE L'ANETI

Vous êtes

Chercheurs d'emploi Chefs d'entreprise

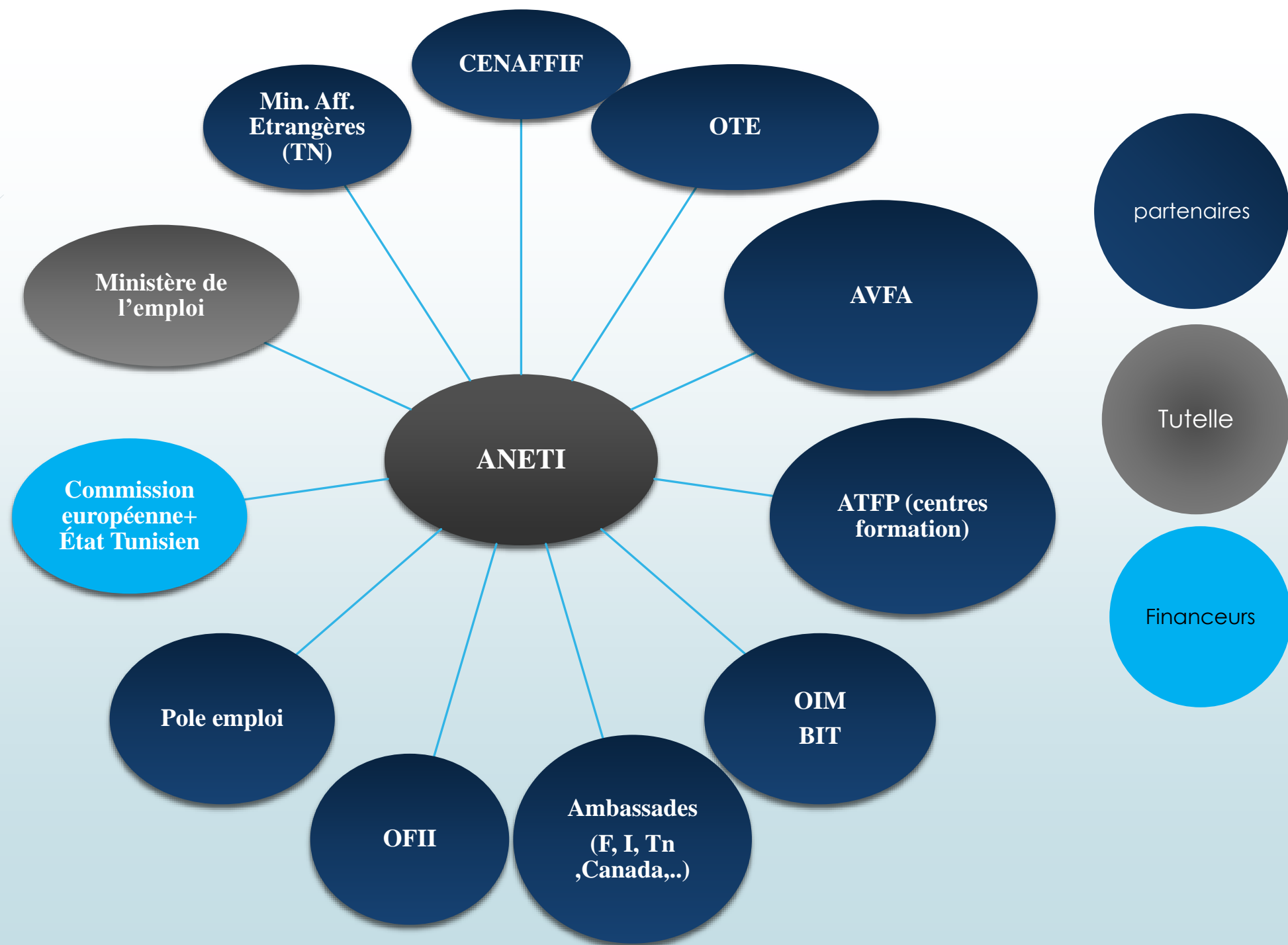
### Découvrez nos services en ligne

Les services en ligne de l'ANETI

- Demandeur d'emploi
- Emploi International
- Futur promoteur
- Chef d'entreprise

Focus Offres à la Une Avis de concours Sessions de formation Actualités

*L'environnement de l'ANETI :*  
 nous travaillons avec des partenaires et acteurs qui contribuent principalement à notre activité à l'international





The screenshot shows the homepage of the ANETI International website. At the top, there is a dark blue header with the Tunisian flag, the text 'République Tunisienne Ministère de la Formation Professionnelle et de l'Emploi', and 'Agence Nationale Pour l'Emploi et le Travail Indépendant Emploi International'. Navigation links include 'SE CONNECTER' and 'S'INSCRIRE', along with language options for EN, FR, AR, and IT. Below the header is a white navigation bar with the ANETI logo and menu items: 'À PROPOS DE NOUS', 'ACTUALITÉS', 'ESPACE CANDIDAT', 'ESPACE RECRUTEUR', 'RÉCLAMATION', and 'CONTACT'. A search bar with the text 'Rechercher ...' is on the right. The main content area features a large image of a smiling woman in a blue and white striped shirt holding glasses. To the left of the image, the text reads: 'VOUS ÊTES CANDIDAT', 'L'ANETI RECHERCHE', 'L'EFFICACITÉ', 'LA FIABILITÉ', and 'L'INTÉGRITÉ'. At the bottom of the image, there are two small grey dots.

## ➤ **Ce site a pour vocation :**

- La promotion des services d'ANETI International .
- le dépôt d'offres par l'employeur et la consultation de la cv thèque en ligne
- le dépôt des candidatures et la postulation aux offres d'emploi en ligne
- Développement d'une base de données employeurs clients active.

## ➤ **Ce site propose trois grandes catégories de services :**

- Des services de conseil et d'information ;
- L'accompagnement administratif des candidats à la mobilité internationale ;
- l'accompagnement des employeurs dans tout le processus de recrutement.

# des chiffres importants

- Une data base de plus que **16000** candidats ayant déposé leur cv sur le site de Aneti internationale dans des domaines variés en l'occurrence :les tic , agriculture, restauration, paramédical. Soudure, mécanique
- **110** référents à l'international dans les 24 gouvernorats qui présélectionnent les candidats selon le profil de poste demandé
- **752** offres d'emploi international déposées par des employeurs étrangers (fin octobre 2023 dont une majorité en destination des pays d'Europe notamment la France et l'Allemagne)
- **156** travailleurs tunisiens ont été recrutés dont 52 pour le travail saisonnier en France .(parenthèse pour parler du projet thamm ofii, l'accord cadre et les 2 conventions)



## Services aux entreprises

**Découvrez notre gamme de services pour réussir vos recrutements**

**Du conseil en recrutement jusqu'à l'intégration en entreprise**

- l'ANETI met à votre disposition un interlocuteur unique pour faciliter tous vos recrutements
  - Accueil des recruteurs dès leur arrivée.
  - Organisation d'événements de recrutement .
  - Bureaux d'entretien direct ou à distance
  - un accompagnement personnalisé et sur mesure
  - Un diagnostic approfondi de vos besoins en compétences
  - L'analyse de poste

# SELECTION DES CANDIDATS. - Nos experts vous aident à faire le bon choix

- Sourcing des candidats sur CV
- l'ANETI dispose d'une équipe de conseillers et de référents internationaux pour mener à bien la présélection des candidats qui répondent au profil selon un processus préétabli afin de réussir le choix final de ces derniers (exemple des opérations avec l'Allemagne , les travailleurs saisonniers avec la France)
- Organisation de vos entretiens de sélection



# Services aux candidats : Faciliter le projet de mobilité internationale

- Accompagnement des candidats présélectionnés par les entreprises.
- L'ANETI prend en charge toutes les formations complémentaires, si nécessaire, afin de mieux répondre aux besoins de l'employeur.
- Préparation au départ des candidats (accompagnement, séance d'information, faciliter les démarches administratives: Passeport, assertion, attestation d'exonération...)
- Information sur les pays d'accueil
- Information du candidat sur les instruments et modalités d'aide au retour

# ENTREPRISES – Démarrer un recrutement

- Vous avez un projet de recrutement ?
- Contactez immédiatement les services de l'ANETI.
- Vous bénéficierez du meilleur service

ANETI – UNITE PLACEMENT INTERNATIONAL(U P I)  
19 RUE ASDRUBAL TUNIS 1002  
[www.emploi.nat.tn](http://www.emploi.nat.tn)

- Tél. : +216 71 841314
  - + 216 71 841323
- Fax : +216 71 841323
- [inter.aneti@emploi.nat.tn](mailto:inter.aneti@emploi.nat.tn)
- [www.aneti-international.tn](http://www.aneti-international.tn)



All documents will be sent to the participants afterwards.

Tous les documents seront envoyés aux participants à la fin du webinaire.

Mandaremos todos los documentos a los participantes al final del webinario.



All questions will be summarized after the webinar. If you have any additional questions, please contact Nicole Clobes.

Toutes les questions seront traitées à la fin du webinaire. Pour toutes questions additionnelles, merci de contacter Nicole Clobes.

Todas las preguntas serán atendidas después del webinario. Para cualquier otra pregunta, pueden contactar con Nicole Clobes.



[nicole.clobes@wapes.org](mailto:nicole.clobes@wapes.org)



A short survey will be available at the end of the webinar. We thank you in advance for your feedback.

Une courte enquête sera disponible à la fin du webinaire. Nous vous remercions d'avance pour vos commentaires.

Se compartirá una breve encuesta al final del evento. Les agradecemos de antemano sus comentarios.



Merci !

¡Gracias!

Thank you!



الوكالة الوطنية للتشغيل و العمل المستقل  
Agence Nationale pour l'Emploi  
et le Travail Indépendant

