

► Défis et initiatives innovantes des SPE

27 avril 2022

Sangheon Lee, OIT

Table des matières

- I. Dans quelle mesure la pandémie a-t-elle touché le monde du travail ?
- II. D'où proviennent les défaillances et quelles sont les mesures nécessaires ?
- III. Le rôle des SPE : nouveaux défis et initiatives innovantes

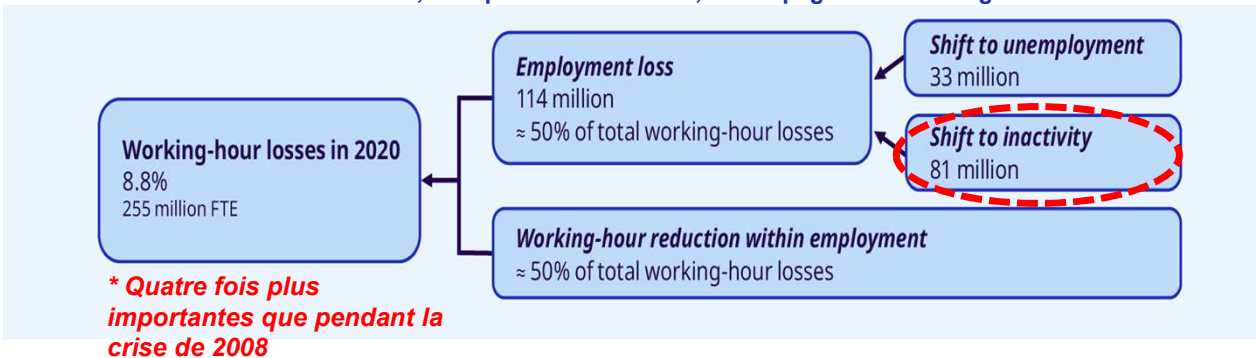
I. Dans quelle mesure la pandémie a-t-elle touché le monde du travail ?

3

Trois composantes essentielles de 2020

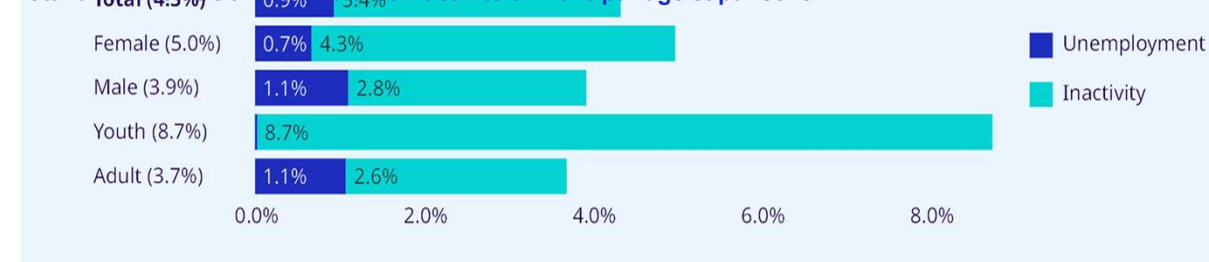
1. Dévastation

Pertes colossales d'heures de travail, d'emplois et de revenus, accompagnées d'une augmentation sans



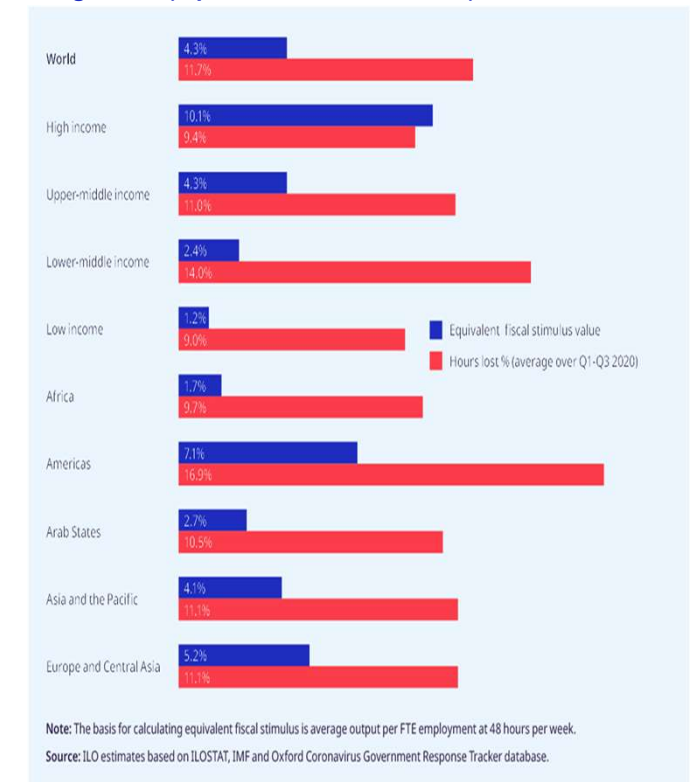
2. Disproportion : femmes, jeunes, travail informel et personnes ayant un faible niveau de compétences

Total d'heures de travail et inactivité en 2020 par âge et par sexe



3. Réponses inégales

Pertes d'heures de travail comparées aux incitants budgétaires (équivalent heure de travail) au T3 2020



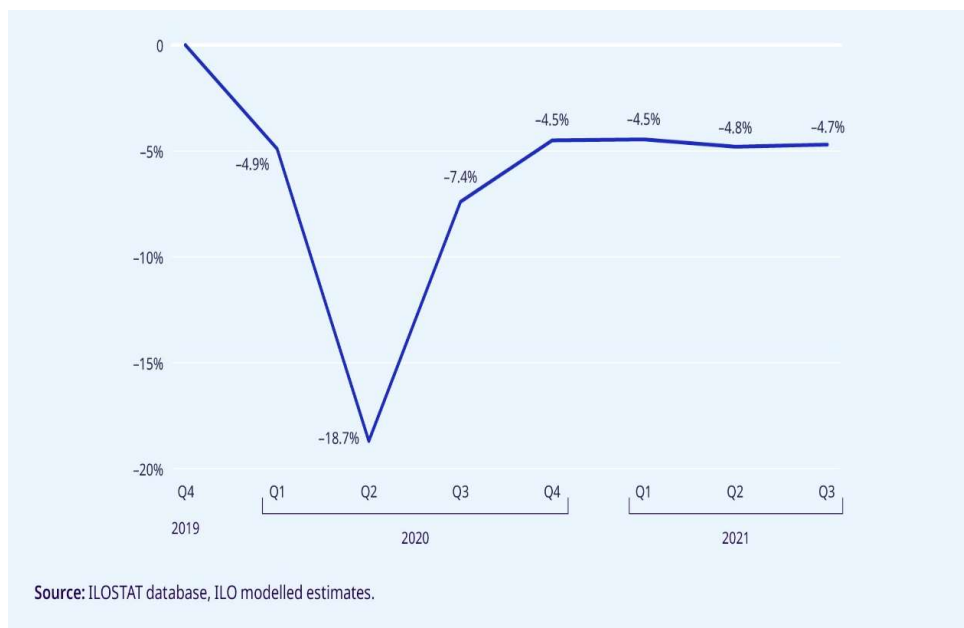
I. Dans quelle mesure la pandémie a-t-elle touché le monde du travail ?(2)

4

En 2021, la reprise s'est essoufflée à l'échelle mondiale et s'est traduite par d'importantes divergences

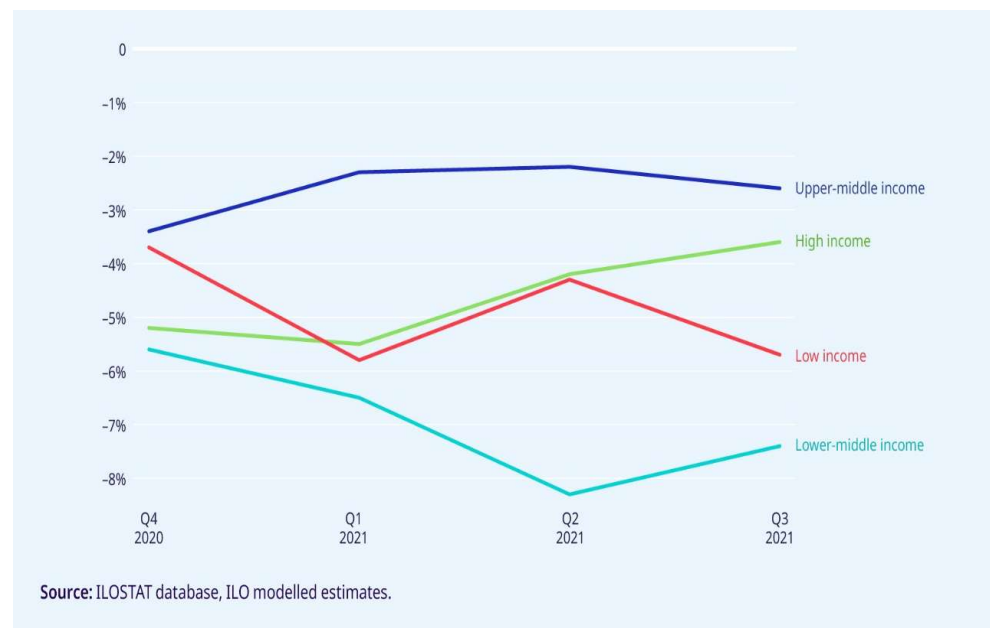
Relance faible depuis le T4 2021

Pertes d'heures de travail, par rapport au T4 2019



Tendances divergentes entre pays développés et pays en développement

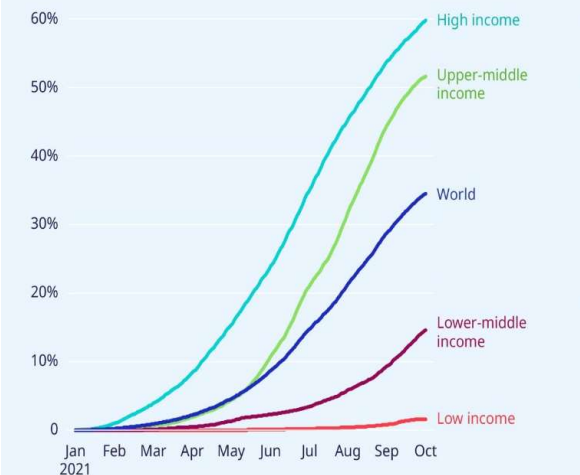
Pertes d'heures de travail, par rapport au T4 2019



Deux défaillances : Vaccination et incitants budgétaires

La vaccination divise le monde

Part de la population avec une vaccination complète contre la COVID-19

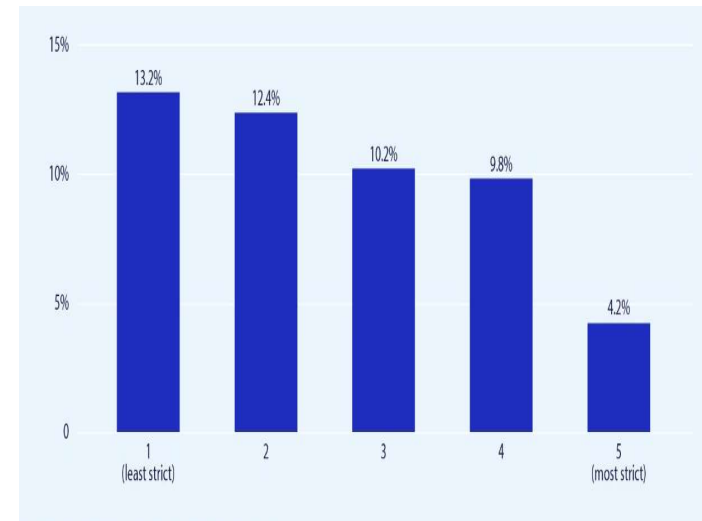


Note: Total number of people who received all doses prescribed by the vaccine

Source: Our World in Data; ILO estimates.

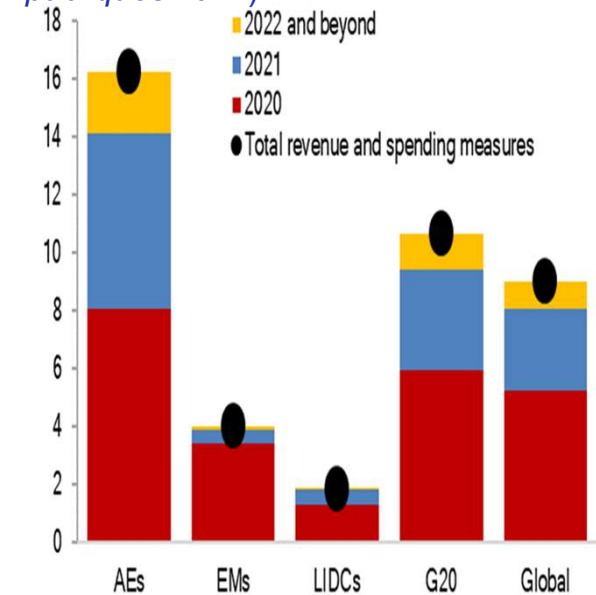
Plus la couverture vaccinale est élevée, moins l'accès au lieu de travail est restreint

Taux de vaccination moyen par restriction d'accès au lieu de travail (%)



Les incitants budgétaires sont orientés vers les économies avancées

% du PIB (FMI, *Moniteur des finances publiques 2021*)

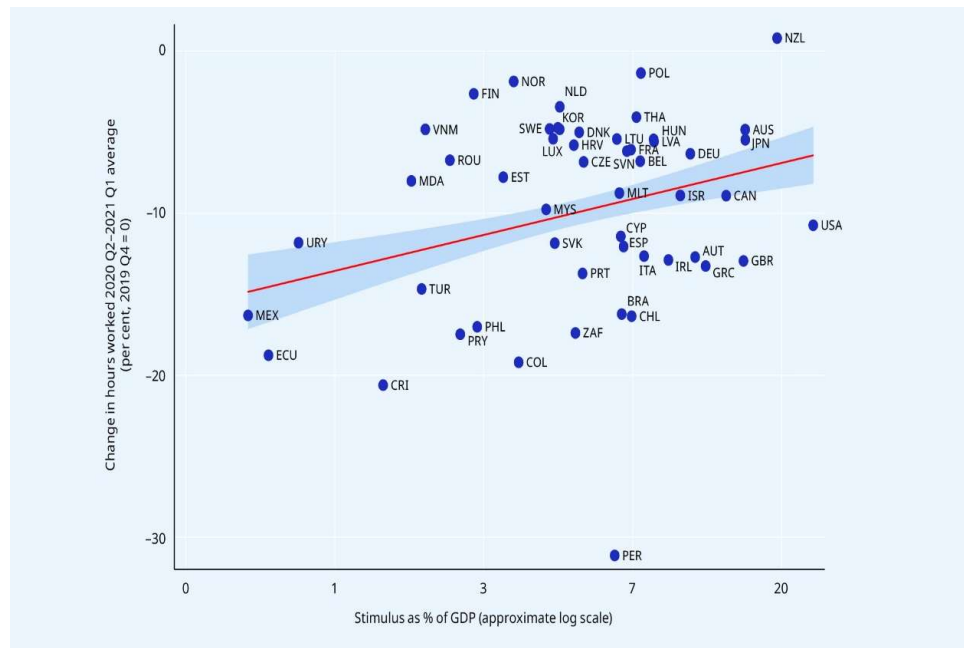


2. D'où proviennent les défaillances et quelles sont les mesures nécessaires ? (2)

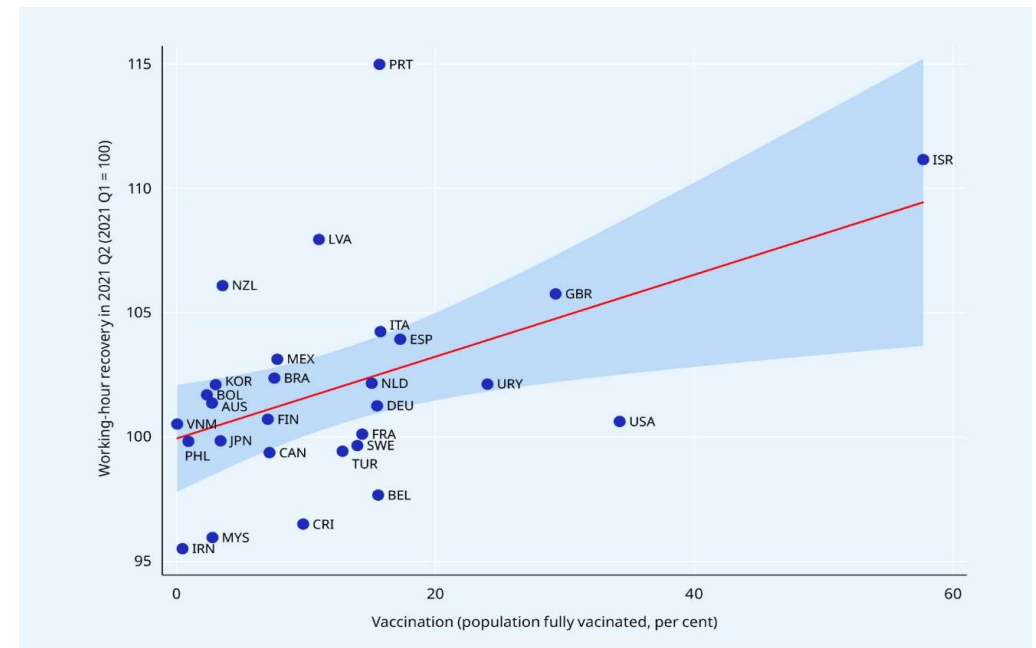
6

Deux défaillances : Vaccination et incitants budgétaires

L'incitant budgétaire de 1 % du PIB annuel est associé à une augmentation de 0,3 pp des heures de travail (après contrôle des autres)



Taux de vaccination : Une augmentation de 10 pp est associée à une hausse de 1,9 % des heures de travail (52 millions d'emplois à temps plein) (après contrôle des autres)



2. D'où proviennent les défaillances et quelles sont les mesures nécessaires ? (3)

7

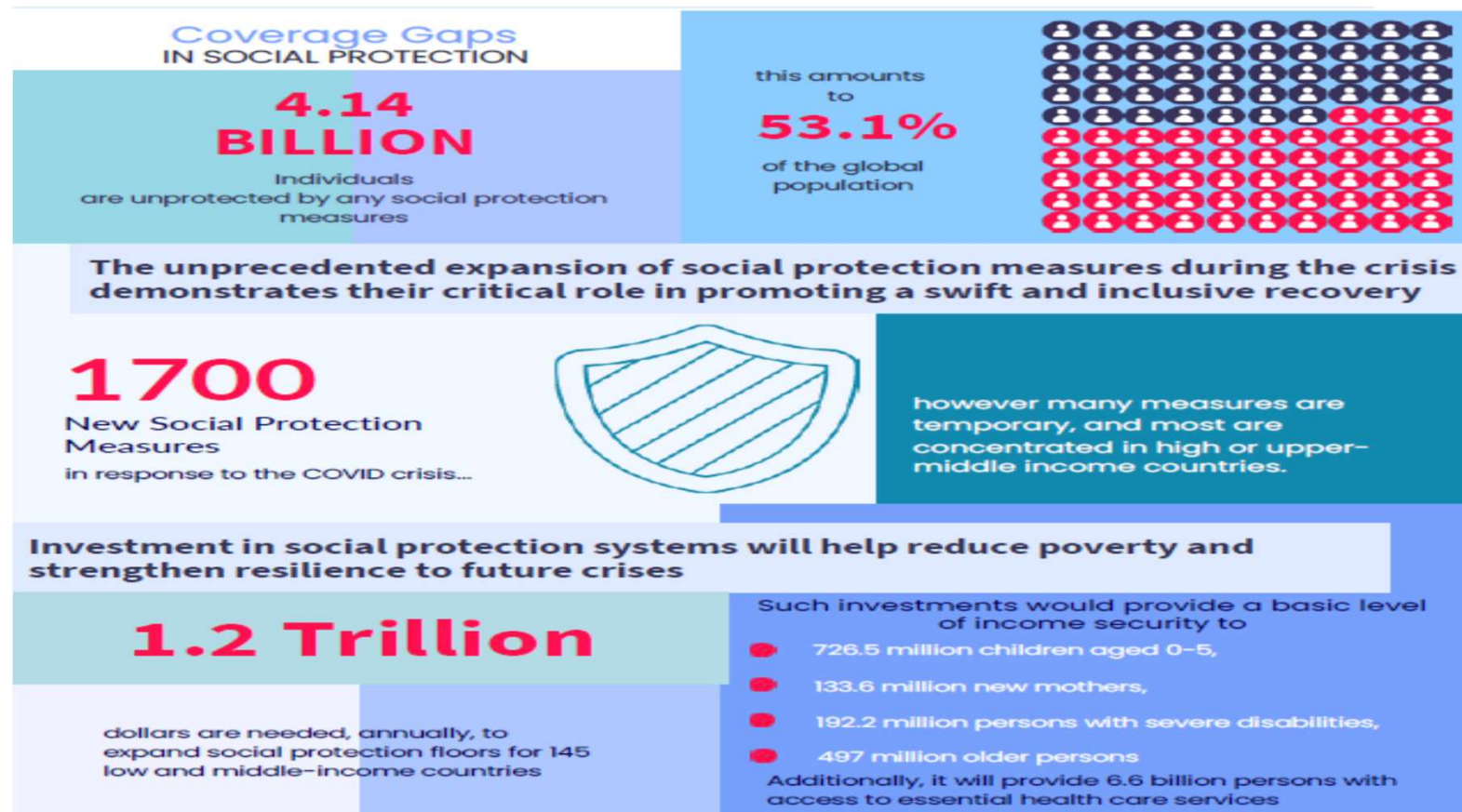
Lacunes politiques : comment assurer la transition avec d'importantes destruction et création d'activités ? (par exemple, transition juste, simulation de l'OIT de 2019)

Potential job growth



II. D'où proviennent les défaillances et quelles sont les mesures nécessaires ? (4)

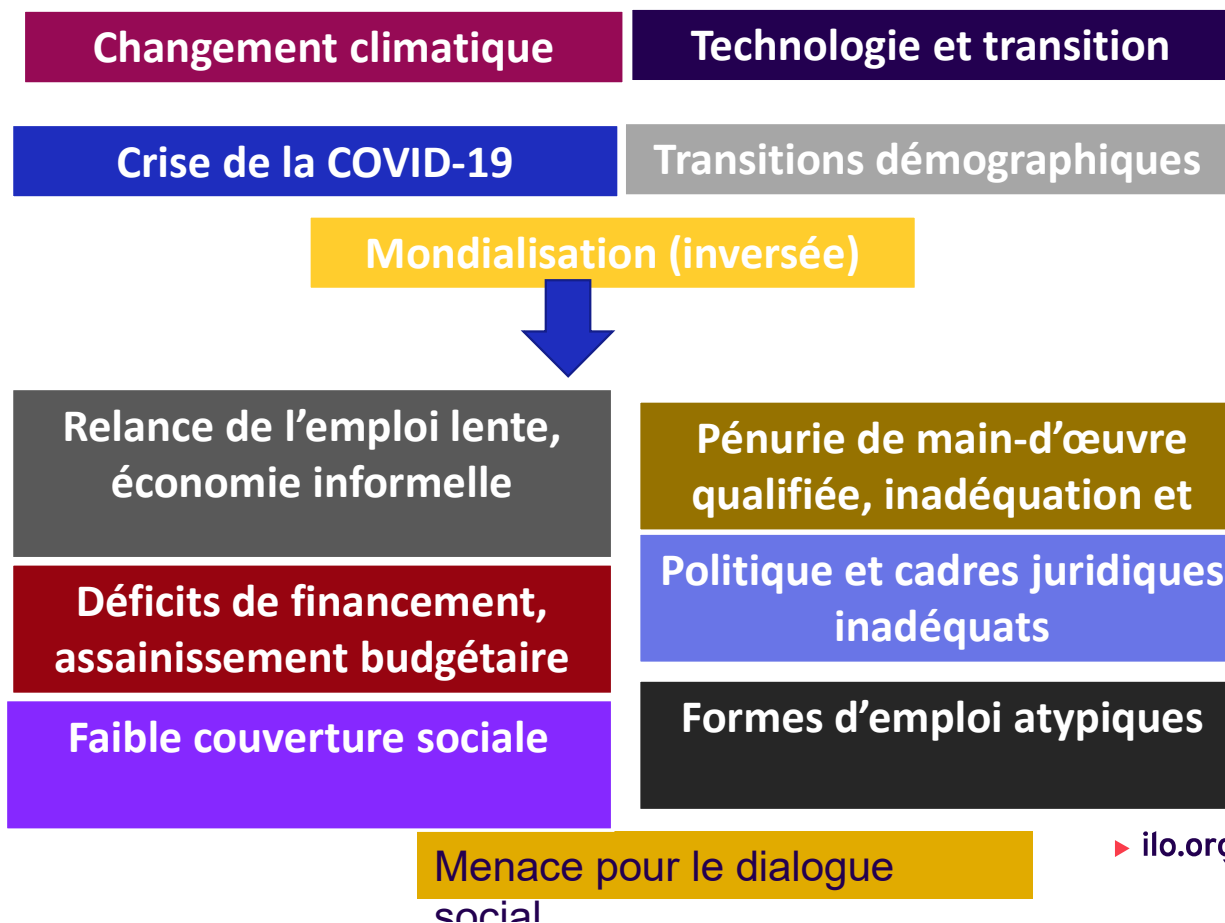
Lacunes politiques : quid de la protection sociale ? Une amélioration, mais d'importantes lacunes perdurent



III. Le rôle des SPE : nouveaux défis et initiatives innovantes(1)

Défis pour les SPE : *Comment les SPE peuvent-ils appuyer la transformation et la transition ?*

Les SPE doivent s'adapter pour conserver leur pertinence, aider les travailleurs à survivre et à effectuer les transitions, et appuyer la reprise et la croissance

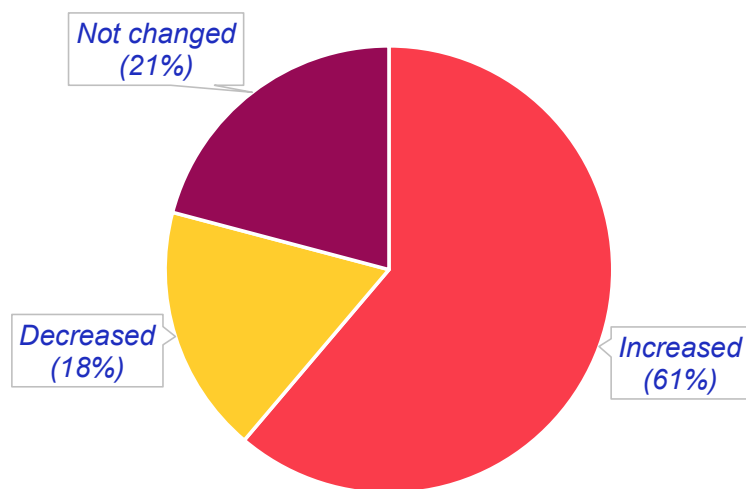


Des politiques actives du marché du travail plus fortes, davantage liées à des aides au revenu

- Les mesures d'aide au revenu préservent les niveaux de vie, empêchent les ménages de basculer dans la pauvreté et contribuent à l'adhésion aux politiques actives du marché du travail.
- Les politiques actives du marché du travail augmentent la quantité et la qualité des emplois disponibles.
- L'intégration de l'aide au revenu et des politiques actives du marché du travail, de manière sensible au genre, peut créer des synergies, lesquelles renforcent les effets sur le moyen et long terme et permettent aux citoyens de mieux naviguer dans les transitions personnelles et professionnelles tout au long de la vie.
- Garantissent que les besoins des bénéficiaires de l'aide au revenu ainsi que les obstacles auxquels ils sont confrontés sont pris en considération dans l'application des obligations mutuelles pour prévenir les effets pervers de l'intégration, notamment pour les groupes défavorisés.
- Les politiques actives du marché du travail et l'aide au revenu doivent être complétées par des politiques plus approfondies (mesures macroéconomiques, transformation structurelle et officialisation du travail informel, entre autres) qui favorisent l'entière participation des individus au marché du travail.
- Il convient d'accroître le financement des politiques actives du marché du travail et de l'aide au revenu, tandis que le retrait des mesures temporaires doit être proportionnel à la reprise de l'activité économique.
- Des cadres réglementaires et politiques appropriés et agiles sont nécessaires pour l'adaptation à l'évolution des conditions du marché du travail.

Les SPE en action : principaux résultats de l'enquête 2021 sur les SPE

Majorité des budgets des SPE augmentés entre 2019 et 2020



La plus importante augmentation concerne l'aide au revenu, les politiques actives du marché du travail et les opérations des SPE

Hausse de l'intégration des services (%)



III. Le rôle des SPE : nouveaux défis et initiatives innovantes(4)

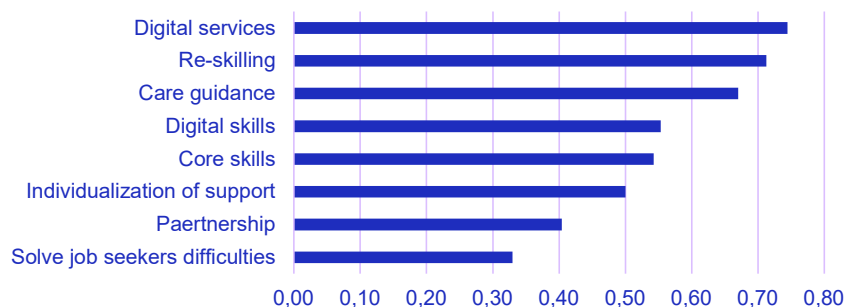
12

Renforcement des compétences dans les domaines où le rôle des SPE est vital

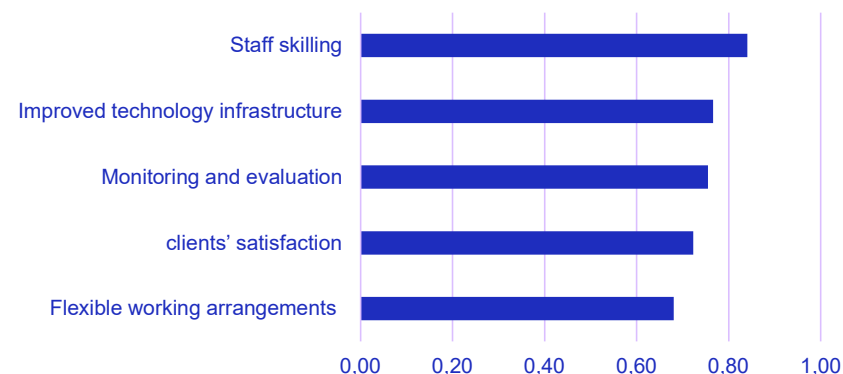
- Les technologies, la transition juste et les effets de la COVID-19 entraînent une transition de la demande de travail et des capacités requises.
- Il est essentiel d'assurer une meilleure redistribution des ressources au profit des activités les plus productives, d'accompagner les travailleurs dans le processus de transition et de combler le fossé numérique dans les entreprises et les ménages.
- Le perfectionnement et la reconversion professionnels sont primordiaux. Les SPE jouent un rôle déterminant à cet égard.

Les SPE ont mis l'accent sur les services de renforcement des capacités, d'orientation professionnelle et d'accompagnement individualisé

Orientation/approche des services dans le contexte de la COVID-19



Les capacités, les technologies ainsi que le suivi et l'évaluation sont des catalyseurs de services



Sources : enquête de l'OIT/AMSEP sur les SPE, 2021

III. Le rôle des SPE : nouveaux défis et initiatives innovantes(5)

Les SPE pour une relance centrée sur l'humain

**Les SPE doivent investir dans
les capacités relatives à l'avenir du
travail
pour assurer le succès des transitions**



**Interventions de politique
intégrée**

**Liens étroits avec les
mécanismes de protection**

**Numérisation de la
prestation et des opérations**

**Coconception de cartes de
parcours**

**Renforcement de la
résilience**

Dialogue social efficace