

► Retos y acciones innovadoras de los SPE

27 de abril de 2022

Sangheon Lee, OIT

Contenidos

- I. ¿Cómo ha afectado la pandemia al mundo del trabajo?
- II. ¿Dónde ha habido fallos y qué se debería hacer?
- III. El papel de los SPE: nuevos retos y acciones innovadoras

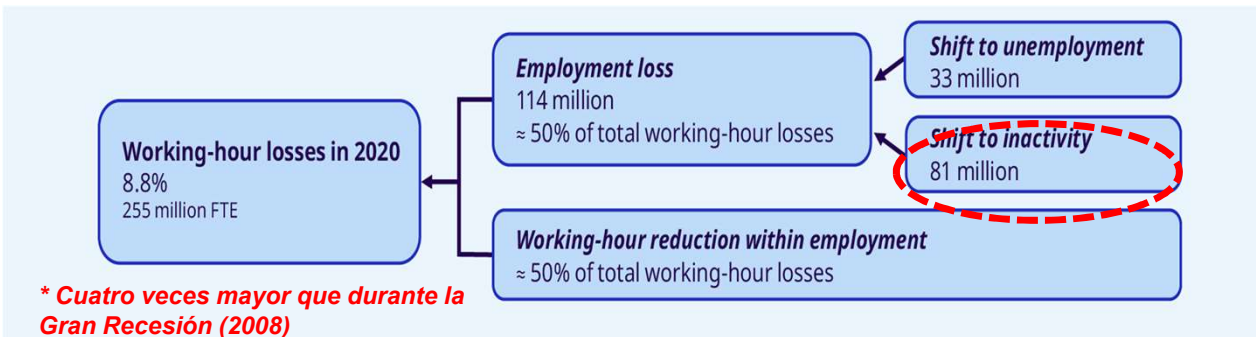
I. ¿Cómo ha afectado la pandemia al mundo del trabajo?(1)

3

Tres elementos clave en 2020

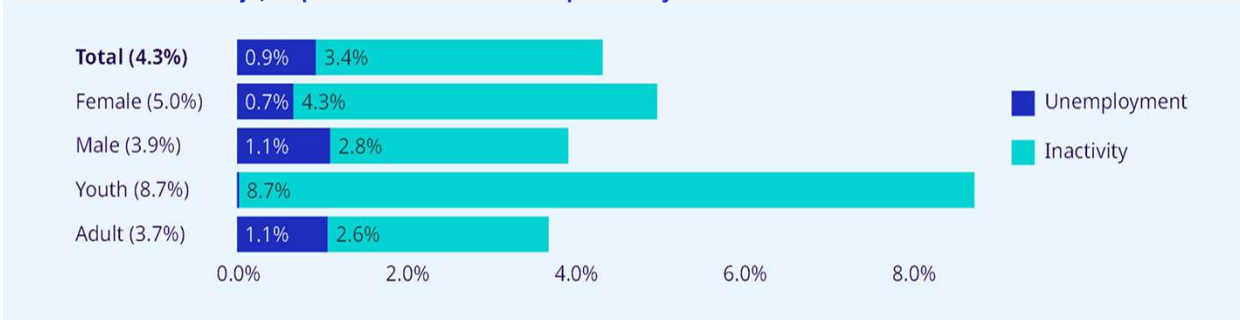
1. Devastadora

Pérdidas masivas de horas de trabajo, empleos e ingresos, con aumentos sin precedentes de la inactividad en 2020



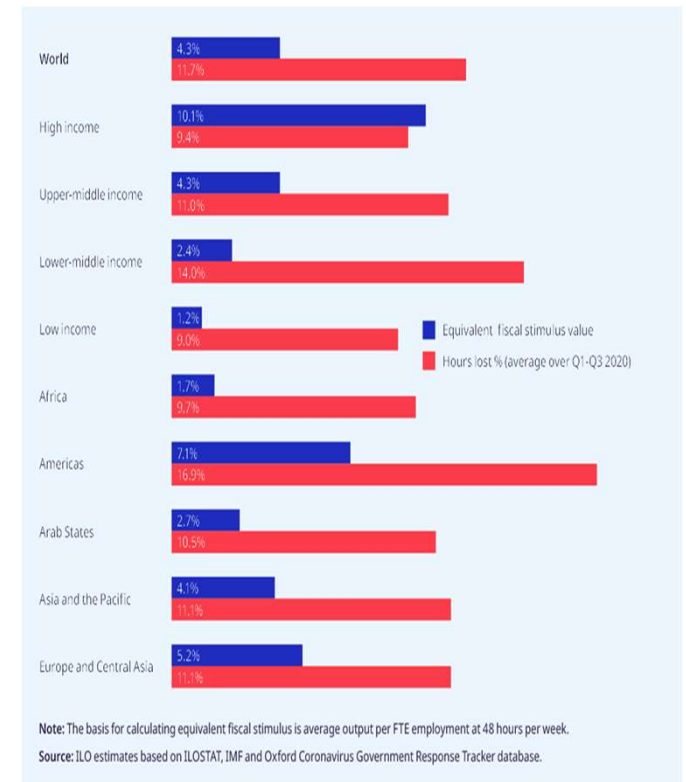
2. Desproporcionado: mujeres, jóvenes, trabajo informal y poco cualificado

Total de horas de trabajo, empleo e inactividad en 2020 por edad y sexo.



3. Respuestas desiguales

Pérdidas de horas de trabajo frente a estímulos fiscales (equivalentes a las horas de trabajo) en el 3ºT de 2020



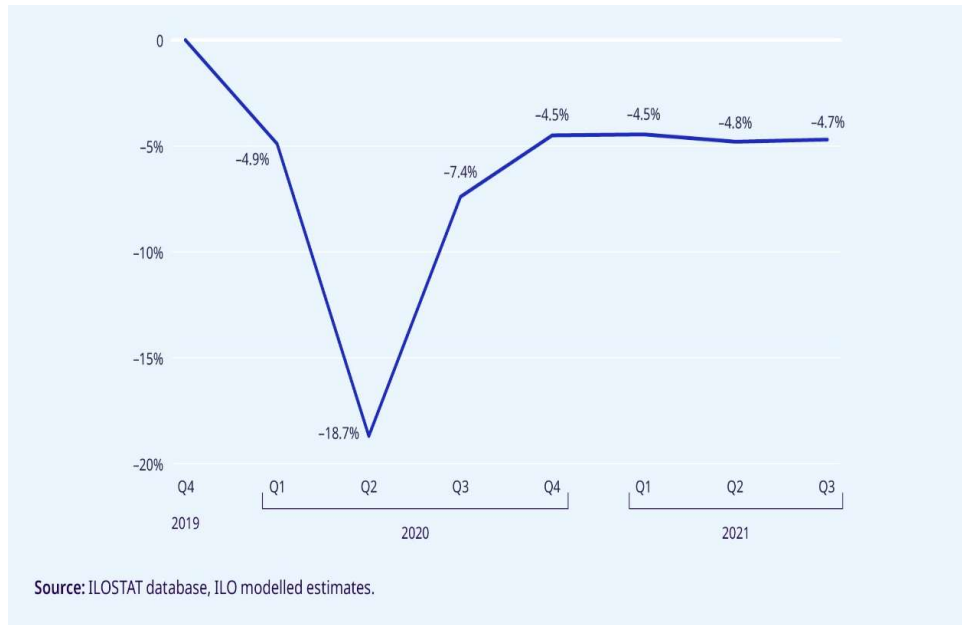
I. ¿Cómo ha afectado la pandemia al mundo del trabajo?(2)

4

En 2021, la recuperación mundial se estancó, con grandes divergencias

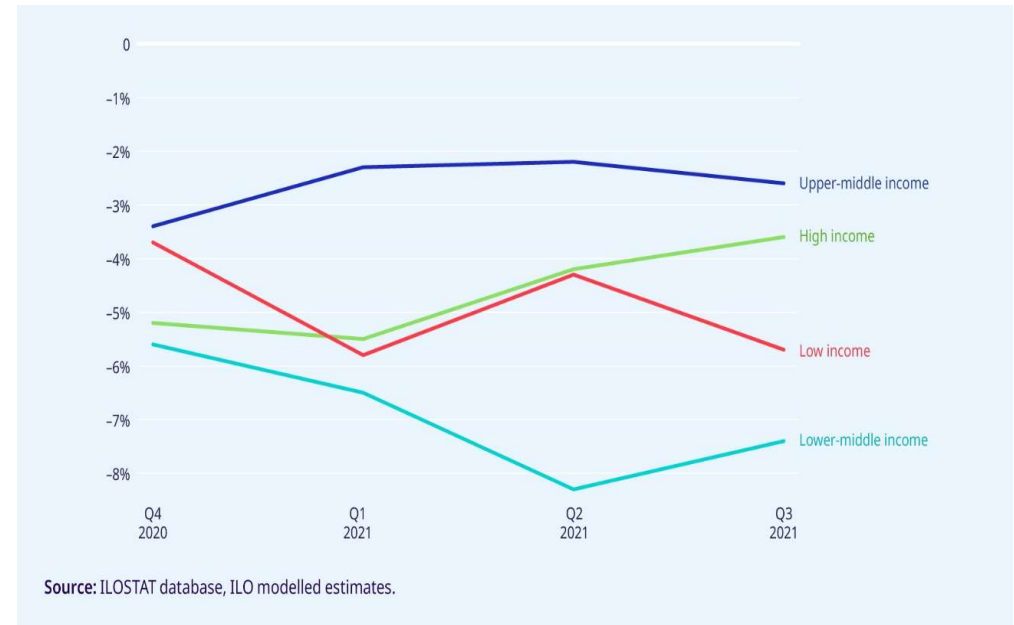
Leve recuperación desde el 4^oT de 2021

Pérdida de horas de trabajo, relativa al 4^oT de 2019



Tendencias divergentes entre el mundo desarrollado y en desarrollo

Pérdida de horas de trabajo, relativa al 4^oT de 2019



Diapositive 4

1 Mwasikakata, Michael; 17-02-22

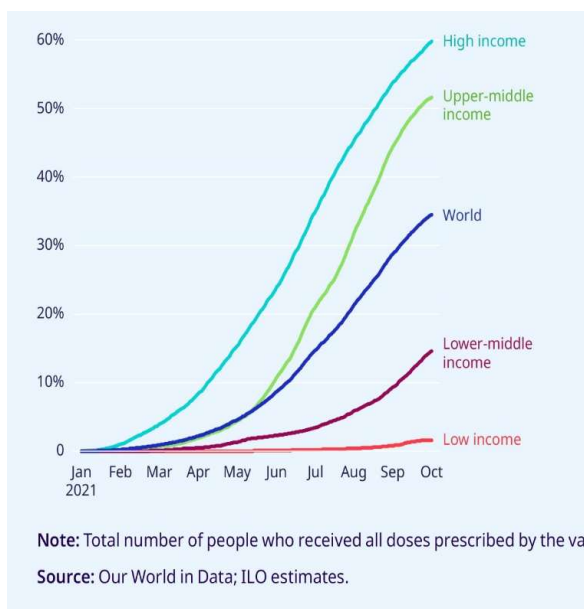
II. ¿Dónde ha habido fallos y qué se debería hacer? (1)

5

Dos fallos: Vacunación y estímulos fiscales

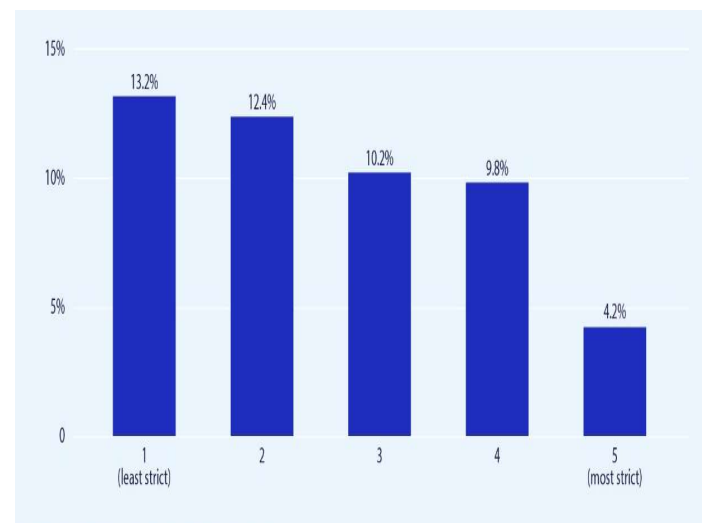
La vacuna divide al mundo

Porcentaje de población vacunada con la pauta completa contra la COVID-19 (%)



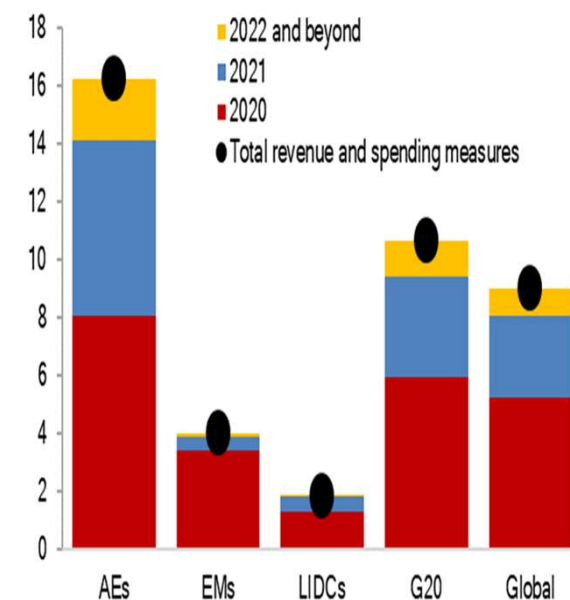
A mayor vacunación, menores restricciones estrictas en el lugar de trabajo

Índice medio de vacunación en función de las exigencias de cierre de lugares de trabajo (%)



Los estímulos fiscales se limitan a economías avanzadas

% del PIB (FMI, Monitor Fiscal 2021)

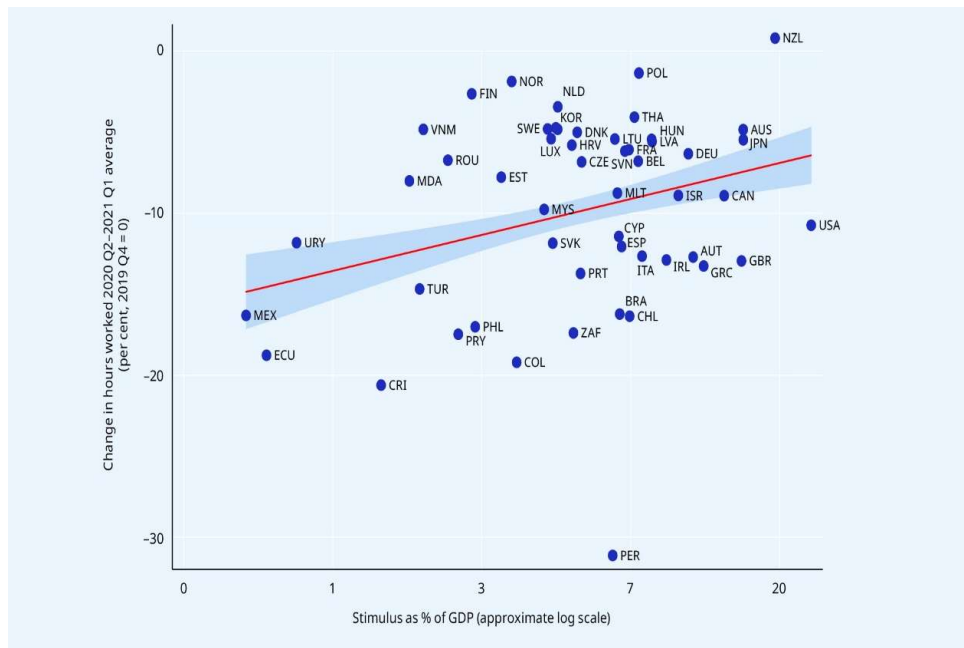


2. ¿Dónde ha habido fallos y qué se debería hacer? (2)

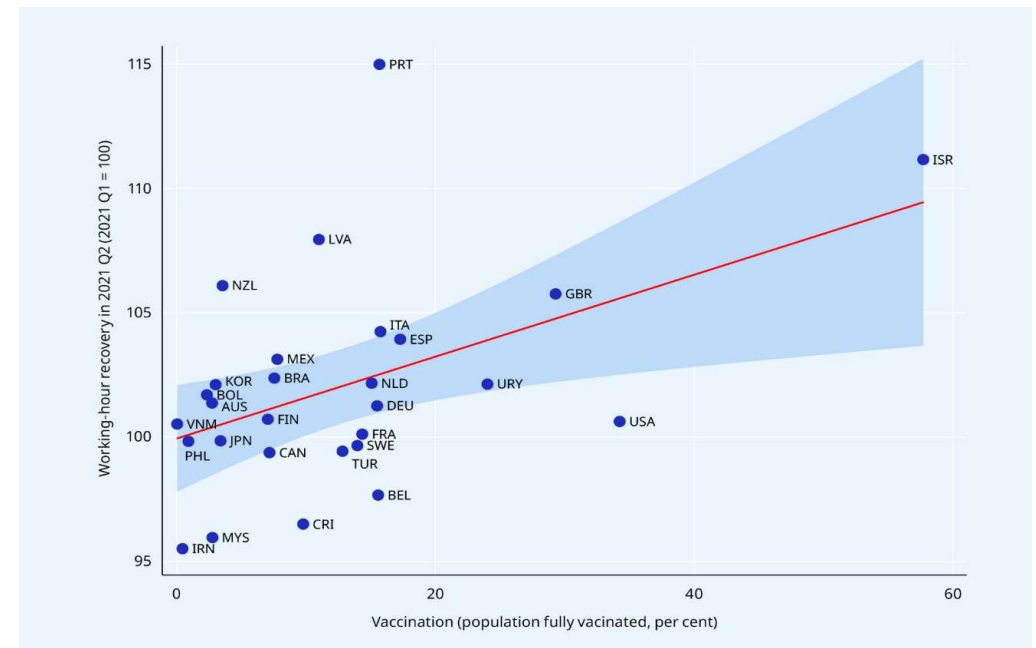
6

Dos fallos: Vacunación y estímulos fiscales

Los estímulos fiscales del 1 % del PIB anual se asocian positivamente con 0,3 puntos porcentuales de horas de trabajo (tras controlar otras)



Índices de vacunación: 10 puntos porcentuales se asocian con un aumento del 1,9 % de horas de trabajo (52 millones de trabajos a tiempo completo) (tras controlar otros)



2. ¿Dónde ha habido fallos y qué se debería hacer? (3)

7

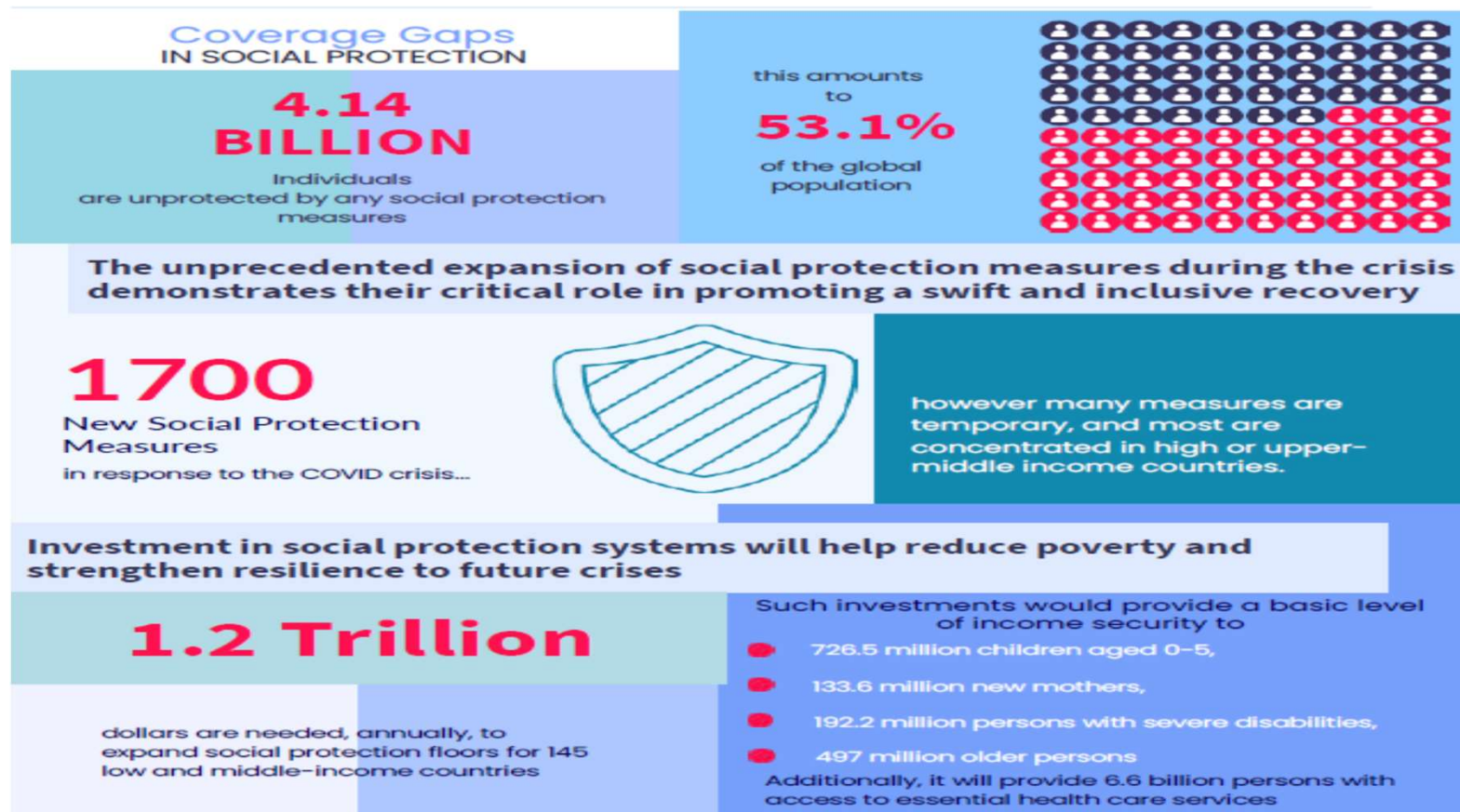
Lagunas en las políticas: ¿Cómo podemos gestionar una transición en plena destrucción y creación de empleos a gran escala? (Ej. Una transición justa; simulación de la OIT de 2019)

Potential job growth



II. ¿Dónde ha habido fallos y qué se debería hacer? (4)

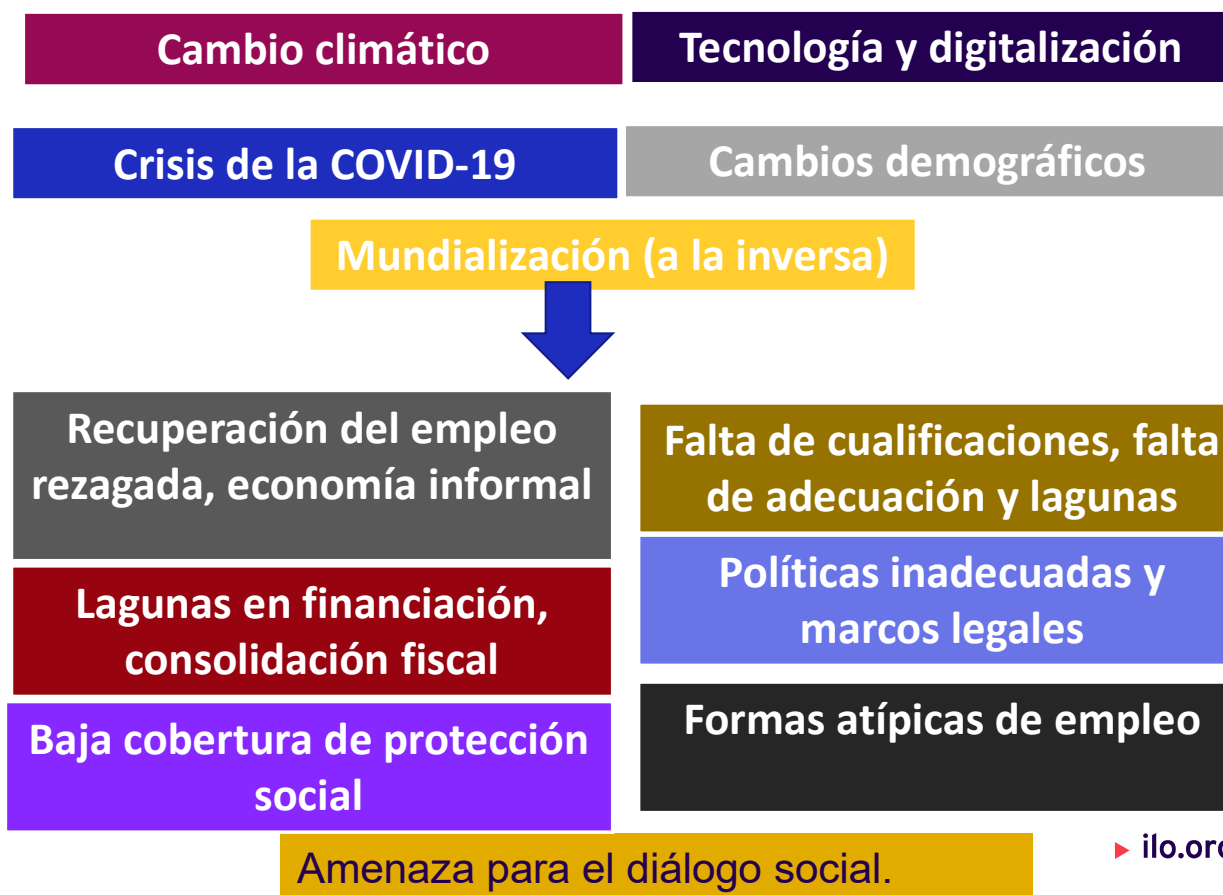
Lagunas en las políticas: ¿Y la protección social? – mejor que antes, pero aún hay grandes lagunas



III. El papel de los SPE: nuevos retos y acciones innovadoras (1)

Retos de los SPE: *¿Cómo pueden los SPE apoyar la transformación y la transición?*

Los SPE necesitan adaptarse para seguir siendo relevantes, ayudar a los trabajadores a sobrevivir y navegar durante las transiciones, y apoyar la recuperación y el crecimiento

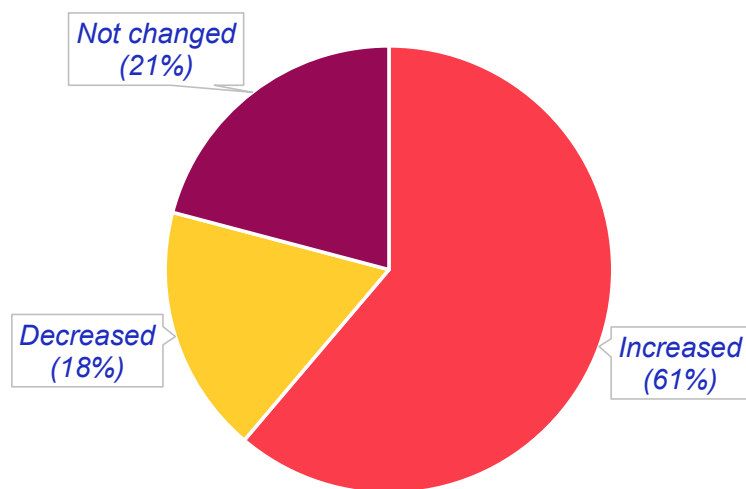


Políticas activas de empleo más fuertes, mejor relacionadas con las ayudas económicas

- Las medidas de ayudas económicas mantienen los estándares de vida, evitan que los hogares se hundan en la pobreza y ayudan a la gente a asumir las PAE.
- Las Políticas Activas de Empleo (PAE) aumentan la cantidad y la calidad de los trabajos disponibles
- Integrar las ayudas económicas y las PAE, con una perspectiva de género, puede crear sinergias que mejoren los efectos en el empleo a medio y largo plazo, y permitan a las personas atravesar mejor las transiciones vitales y laborales a lo largo de su vida
- Asegurar que las necesidades y las barreras que afrontan los receptores de las ayudas económicas se tienen en cuenta al aplicar las obligaciones mutuas, de manera que se eviten resultados perversos en la integración, especialmente para los grupos desfavorecidos
- Las PAE y las ayudas económicas deben complementarse con políticas más globales (políticas macroeconómicas, transformaciones estructurales, formalización de la informalidad, etc.) que favorezcan la participación total de las personas en el mercado laboral
- Debe aumentarse la financiación de las PAE y las ayudas económicas, la retirada de medidas temporales debe ir en proporción con la recuperación de la actividad económica
- Son necesarios marcos normativos y de políticas adecuados y ágiles para adaptarse a las condiciones de un ilo.org mercado laboral cambiante

Los SPE en acción: Puntos destacados del Estudio de SPE de 2021

La mayoría de los presupuestos de los SPE han aumentado entre 2019 y 2020



El mayor aumento se produjo en apoyo económico, PAE y operaciones de los SPE

Está aumentando la integración de servicios (%)

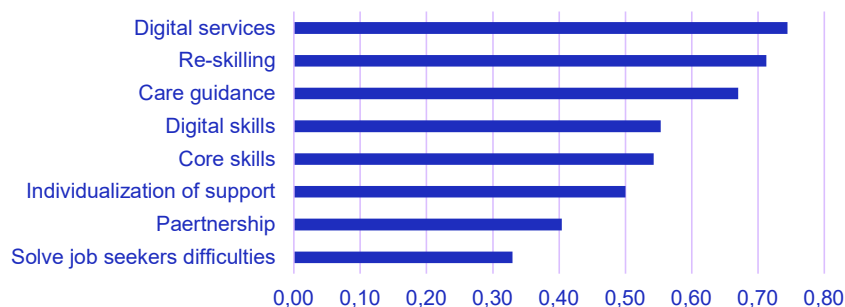


Desarrollo de cualificaciones allí donde el papel de los SPE es imprescindible

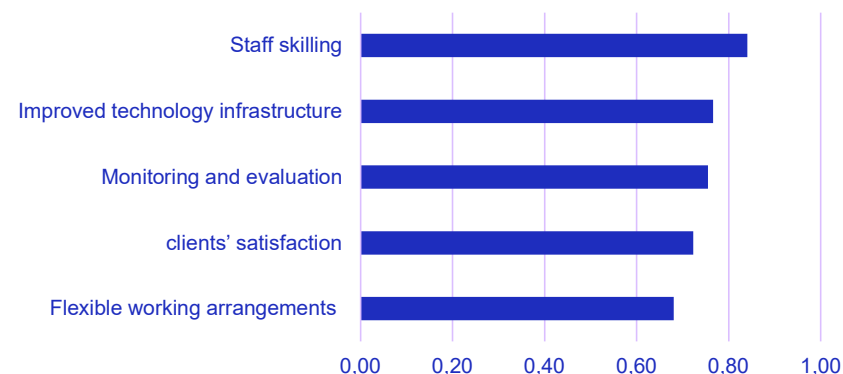
- La tecnología, la transición justa y el impacto de la COVID-19 están cambiando la demanda de mano de obra y las cualificaciones buscadas.
- Es vital la reasignación equilibrada de recursos hacia las actividades más productivas, la ayuda a los trabajadores en el proceso de transición y la eliminación de la brecha digital entre las empresas y los hogares.
- El reciclaje y la recualificación son cruciales. Los SPE juegan un papel vital.

Los SPE destacaron los servicios de desarrollo de las cualificaciones, orientación profesional y ayuda individualizada.

Orientaciones/enfoque de los servicios debido a la COVID-19



Cualificaciones, tecnología y MyE son facilitadores del servicio.



Fuente: Estudio OIT/AMSPE, 2021

III. El papel de los SPE: nuevos retos y acciones innovadoras (5)

Los SPE por una recuperación centrada en lo humano

Los SPE necesitan invertir en capacidades con futuro en el trabajo para conseguir transiciones con éxito



Intervenciones integradas de políticas

Fuertes vínculos con los mecanismos de protección social

Digitalización de las prestaciones y operaciones de los servicios

Diseño conjunto de mapas de itinerarios

Desarrollar la resiliencia

Diálogo social eficaz